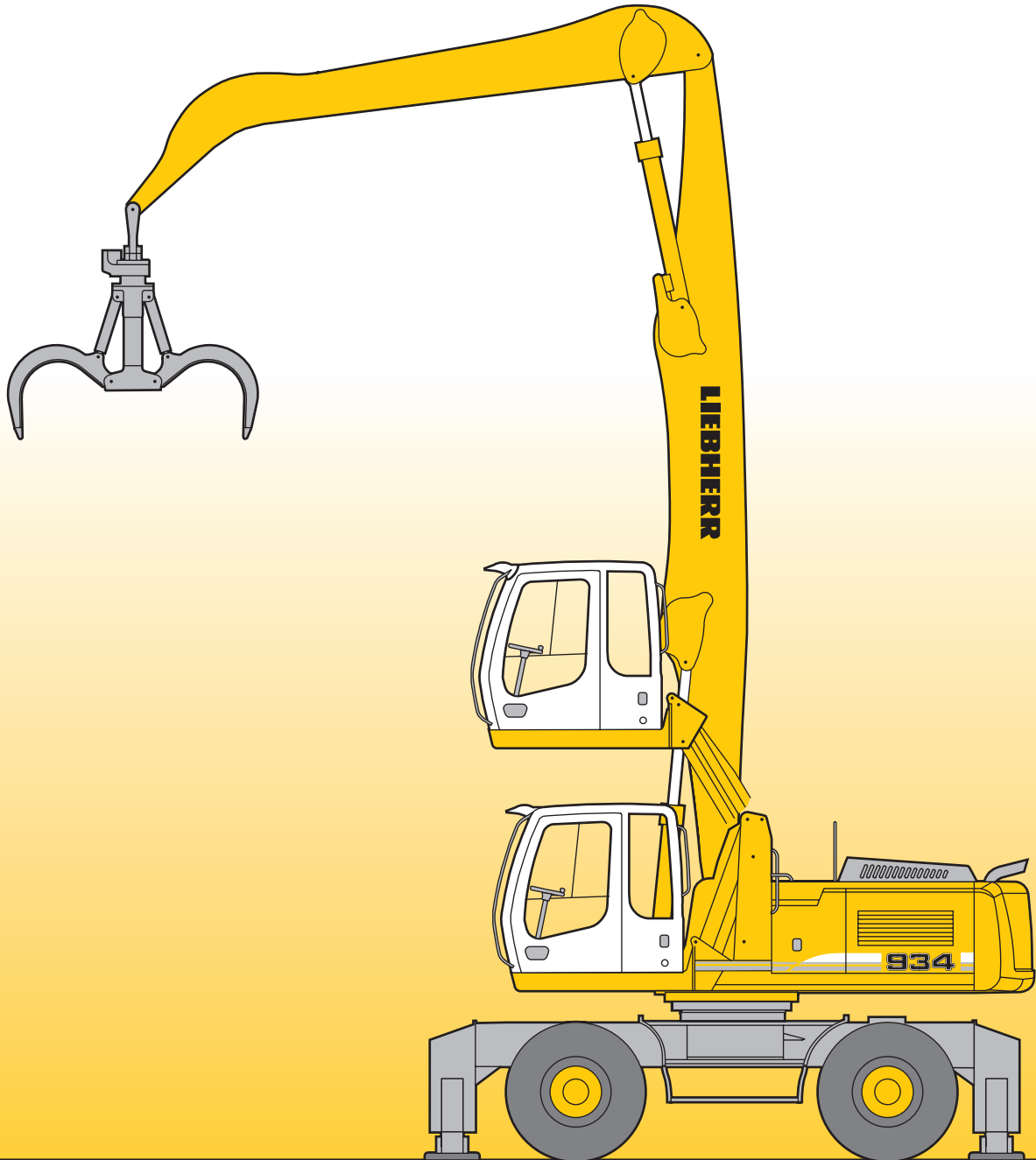


Technische Beschreibung **A 934 C HD** Hydraulikbagger

Litronic®

Umschlaggerät

Einsatzgewicht 40,9 - 42,1 t
Motorleistung 150 kW (204 PS)



LIEBHERR

Technische Daten



Motor

Leistung nach ISO 9249	150 kW (204 PS) bei 1800 min ⁻¹
Motortyp	Liebherr D 934 L nach Tier 3/Stufe 3A
Bauart	4-Zylinder-Reihenmotor
Bohrung/Hub	122/150 mm
Hubraum	7,0 l
Arbeitsverfahren	4-Takt-Dieselmotor Pumpe-Leitung-Düse-Einspritzsystem Turbolader mit Ladeluftkühlung emissionsoptimiert
Kühlsystem	Wasserkühlung und integrierter Motorölkühler
Luftfilter	Trockenluftfilter mit Vorabscheider, Haupt- und Sicherheitselement, automatische Staubaustragung
Kraftstofftank-Inhalt	580 l
serienmäßig	sensorgesteuerte Leerlaufautomatik
Elektrische Anlage	
Betriebsspannung	24 V
Batterie	2 x 170 Ah/12 V
Starter	24 V/6,6 kW
Generator	Drehstrom 28 V/80 A



Hydraulikanlage

Hydraulikpumpe für Ausrüstung und Fahrwerk	2 Liebherr-Verstellpumpen in Schrägscheibenbauart
Fördermenge max.	2 x 245 l/min.
Betriebsdruck max.	350 bar
Pumpenansteuerung	elektro-hydraulisch, mit elektronischer Grenzlastregelung, Druckabschneidung, Nullhubregelung, Bedarfsstromsteuerung, Sumpfschaltung
Hydraulikpumpe für Schwenkwerk	reversierbare Schrägscheiben-Verstellpumpe, geschlossener Kreislauf
Fördermenge max.	148 l/min.
Betriebsdruck max.	380 bar
Hydrauliktank-Inhalt	350 l
Hydrauliksystem-Inhalt	590 l
Filterung	2 Filter im Rücklauf mit integriertem Feinfilterbereich (5 µm)
Kühlung	Kompaktkühler, bestehend aus Kühleinheit für Wasser, Hydrauliköl und Ladeluftkühlung, hydrostatischer Lüfterantrieb
MODE-Schaltung	Anpassung der Motorleistung und der Hydraulik über einen Mode-Vorwahlschalter an die jeweiligen Einsatzbedingungen für besonders wirtschaftliches und umweltfreundliches Arbeiten
ECO	für max. Grableistung und schwere Einsätze
POWER	für max. Grableistung und schwere Einsätze
LIFT	für Lasthebearbeiten
FINE	für Präzisionsarbeiten durch sehr feinfühligere Bewegungen
Drehzahleinstellung	stufenlose Anpassung der Motorleistung über die Drehzahl bei jedem vorgewählten Mode



Steuerung

Energieverteilung	über Steuerschieber in Blockbauweise mit integrierten Sicherheitsventilen
Sumpfschaltung	auf Ausleger und Stiel
geschl. Kreislauf	für Oberwagen-Schwenkwerk
Betätigung	
Ausrüstung und Schwenkwerk	mit proportional wirkenden Kreuzschalthebeln
Fahrwerk	mit proportional wirkendem Fußpedal für Fahrtrieb
Zusatzfunktionen	über Schalter oder proportional wirkende Fußpedale



Schwenkwerk

Antrieb	Liebherr-Schrägscheibenölmotor mit integriertem Bremsventil
Getriebe	Liebherr-Kompakt-Planetengetriebe
Drehkranz	Liebherr, innenverzahnter, abgedichteter einreihiger Kugeldrehkranz
Schwenkgeschwindigkeit	0–8,2 min ⁻¹ stufenlos
Schwenkmoment	84 kNm
Feststellbremse	nasse Lamellen (negativ wirkend)
Option	pedalbetätigte Positionierbremse



Fahrerkabine

Kabine	elastisch gelagert, schallgedämmt, getönte Scheiben. Frontscheibe unter Dach ein-schiebbar, Tür mit Schiebefenster
Fahrersitz	schwingungsgedämpft, auf das Fahrergewicht einstellbar, 6-fach verstellbar
Steuerung	eingebaut in die zum Fahrersitz verstellbaren Bedienungskonsolen
Überwachung	menügeführte Abfrage der aktuellen Betriebszustände über LCD-Display. Automatische Überwachung, Anzeige, Warnung (akustisch und optisch) und Speicherung von abweichenden Betriebszuständen wie z. B. Motorüberhitzung, zu niedriger Motoröl- oder Hydraulikölstand
Klimaanlage	serienmäßige Klimaautomatik, kombiniertes Kühl-Heizaggregat, zusätzlich Staubfilter im Frisch- und Umluftkreislauf
Schallemission	
ISO 6396	L _{PA} (in Fahrerkabine) = 74 dB(A)
2000/14/EG	L _{WA} (außen) = 104 dB(A)



Unterwagen

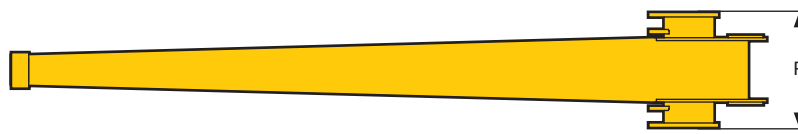
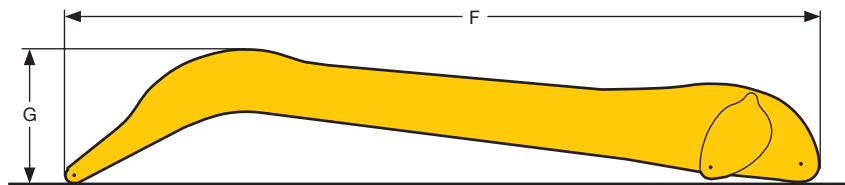
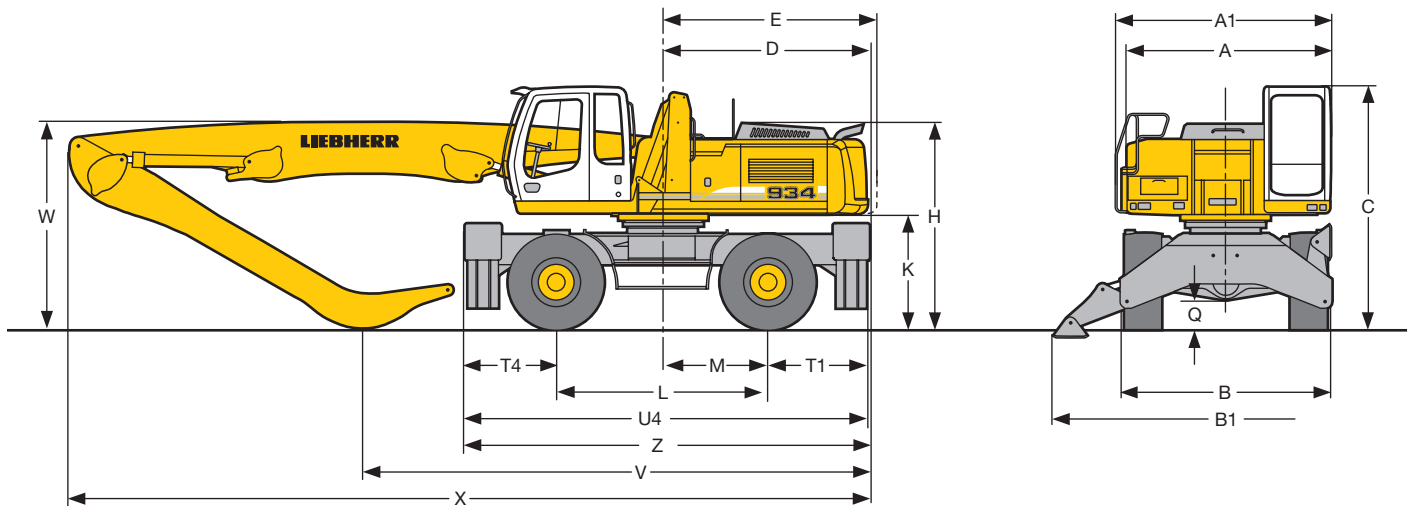
Antrieb	Liebherr-Schrägscheibenölmotor mit beidseitig wirkenden Bremsventilen
Getriebe	Zweigang-Lastschaltgetriebe und elektrisch betätigter Kriechgang
Fahrgeschwindigkeit	0– 2,5 km/h (Kriechgang Gelände) 0– 5,0 km/h (Gelände) 0– 9,0 km/h (Kriechgang Straße) 0– 18,0 km/h (Straße)
Achsen	70-t-Baggerachsen, automatisch oder hydraulisch arretierbare Pendel-Lenkachse
Betriebs- und Feststellbremsen	nasse Lamellen
Parkbremse	nasse Lamellen (negativ wirkend)
Abstützvarianten	4-Pkt.-Pratzenabstützung mit pendelnd gelagerten Abstützrippen



Arbeitsausrüstung

Bauart	hochfeste Stahlbleche an hochbelasteten Stellen für härteste Anforderungen. Aufwendige und stabile Lagerung von Ausrüstung und Zylindern. Höchstmaß an Festigkeit auch bei hohen Lasten
Hydraulikzylinder	Liebherr-Zylinder mit Spezialdichtungs- und Führungssystem sowie Endlagendämpfung
Lagerstellen	abgedichtet und wartungsarm
Schmierung	semiautomatische Liebherr-Zentral-schmieranlage

Abmessungen



	mm
A	3000
A1	3410
B	3200
B1	5250
C	3600
D	3160
E	3160
H	3050
K	1675
L	3200
M	1600
Q	390
T1	1535
T4	1385
U4	6120
Z	6295

E = Schwenkradius

Bereifung 20.5-25

Industriemonoblockausleger 7,60 m und Industriestiel			
	m	5,00	6,00
V	mm	7770	6680
W	mm	3200	3200
X	mm	11300	11250

Industriemonoblockausleger 8,60 m und Industriestiel			
	m	6,00	7,50
V	mm	7660	6520
W	mm	3200	4150
X	mm	12250	12200

Industriemonoblockausleger 8,60 m abgewinkelt und Industriestiel			
	m	6,00	7,50
V	mm	-	6750
W	mm	3500	5050
X	mm	12200	12150

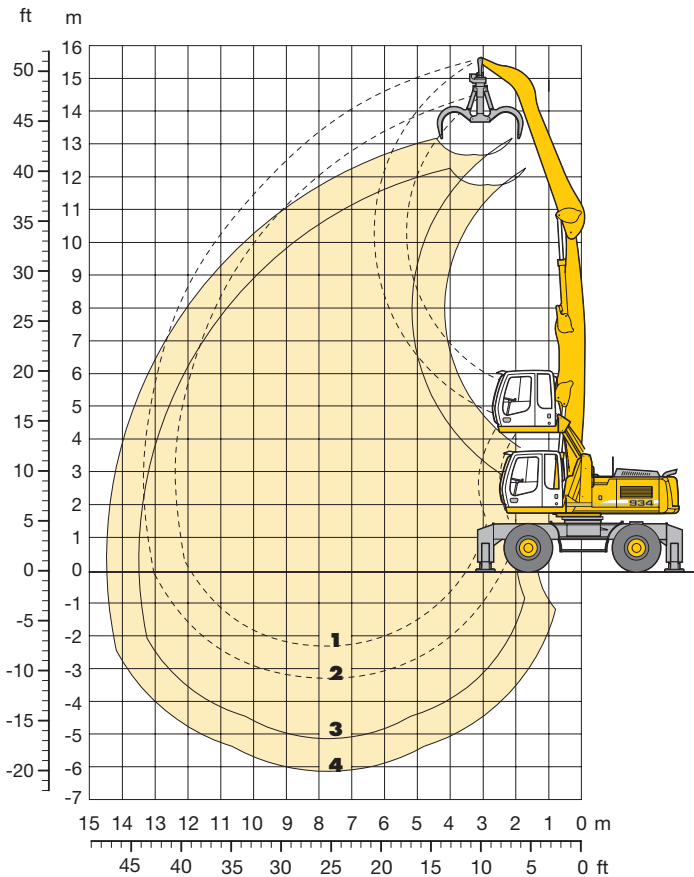
Industriemonoblockausleger 9,60 m und Industriestiel			
	m	6,00	7,50
V	mm	-	7370
W	mm	3200	3800
X	mm	13250	13250

Industriestiel				
	m	5,00	6,00	7,50
F	mm	5350	6350	7850
G	mm	1200	1250	1250
P	mm	1050	1050	1050

Ausrüstung dargestellt über der Lenkachse

Umschlag-Ausrüstung

mit Industriemonoblockausleger 7,60 m



Bereichskurven

Kinematikvarianten 3B Standard/2A

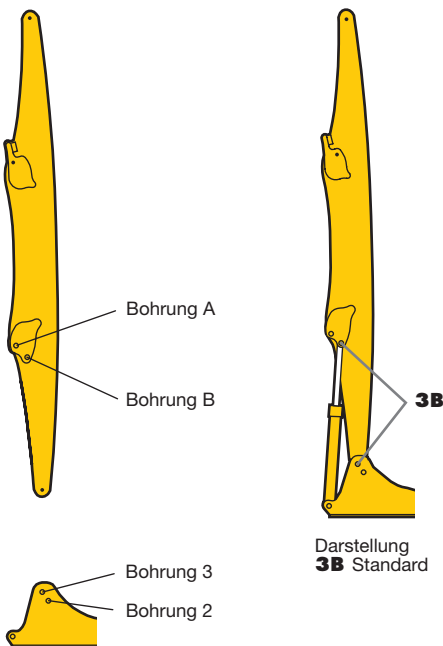
- 1 mit Industriestiel 5,00 m
- 2 mit Industriestiel 6,00 m
- 3 mit Industriestiel 5,00 m und Greifer Typ 70 C
- 4 mit Industriestiel 6,00 m und Greifer Typ 70 C

Dienstgewicht

Das Dienstgewicht beinhaltet das Grundgerät A 934 C HD Litronic mit 4-Pkt.-Abstützung, Fahrerkabine hydr. höhenverstellbar, 4 Vollreifen und die Umschlag-Ausrüstung mit Industriemonoblockausleger 7,60 m.

mit Greifer Typ 70 C/1, 10 m ³ halbgeschl. Schalen	Gewicht
am Industriestiel 5,00 m	40860 kg
am Industriestiel 6,00 m	40960 kg

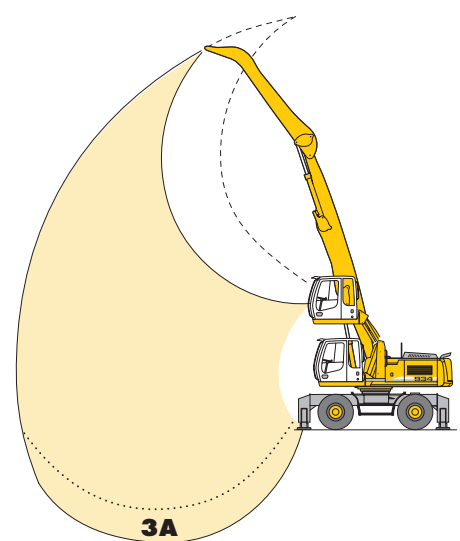
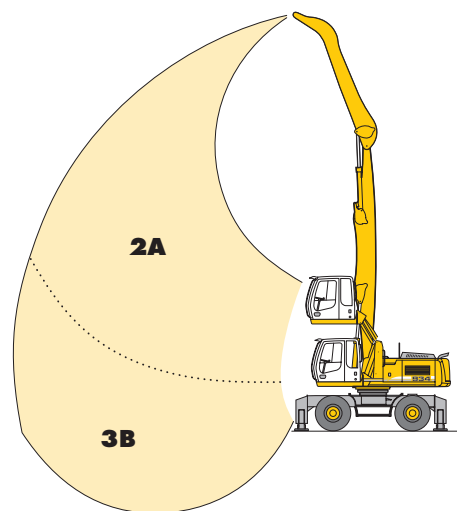
VarioLiftPlus



VarioLiftPlus: Variable Auslegersteckvarianten für optimierte Traglasten

bei **gleichem** Arbeitsbereich

bei **verändertem** Arbeitsbereich



Kinematikvariante 3B Standard:
Erhöhte Traglastwerte unter Planum und bei großer Reichweite

Kinematikvariante 2A:
Erhöhte Traglastwerte über Planum

Kinematikvariante 3A:
Veränderte Bereichskurve bei zusätzlicher Reichtiefe, z. B. Schiffsentladung

Tragfähigkeit

mit Industriemonoblockausleger 7,60 m (Kinematikvariante 3B Standard)

Industriestiel 5,00 m

Höhe (m)	Unterwagen	Ausladung (m)												
		3,0	4,5	6,0	7,5	9,0	10,5	12,0	13,5	15,0	16,5			
18,0	nicht abgestützt 4-Pkt. abgestützt													
16,5	nicht abgestützt 4-Pkt. abgestützt													
15,0	nicht abgestützt 4-Pkt. abgestützt													
13,5	nicht abgestützt 4-Pkt. abgestützt		11,5# (11,5#) 11,5# (11,5#)	8,5# (8,5#) 8,5# (8,5#)										
12,0	nicht abgestützt 4-Pkt. abgestützt			9,6# (9,6#) 9,6# (9,6#)	7,9 (8,9#) 8,9# (8,9#)									
10,5	nicht abgestützt 4-Pkt. abgestützt			9,2# (9,2#) 9,2# (9,2#)	8,0 (8,5#) 8,5# (8,5#)	5,9 (7,5) 8,1# (8,1#)								
9,0	nicht abgestützt 4-Pkt. abgestützt			9,4# (9,4#) 9,4# (9,4#)	8,0 (8,6#) 8,6# (8,6#)	6,0 (7,5) 7,9# (7,9#)	4,6 (5,8) 7,0# (7,0#)							
7,5	nicht abgestützt 4-Pkt. abgestützt		11,6# (11,6#) 11,6# (11,6#)	10,0# (10,0#) 10,0# (10,0#)	7,8 (8,9#) 8,9# (8,9#)	5,9 (7,4) 8,1# (8,1#)	4,6 (5,8) 7,5# (7,5#)							
6,0	nicht abgestützt 4-Pkt. abgestützt	14,4# (14,4#) 14,4# (14,4#)	13,6# (13,6#) 13,6# (13,6#)	10,5 (11,1#) 11,1# (11,1#)	7,5 (9,5#) 9,5# (9,5#)	5,7 (7,2) 8,4# (8,4#)	4,5 (5,7) 7,6# (7,6#)							
4,5	nicht abgestützt 4-Pkt. abgestützt	12,2# (12,2#) 12,2# (12,2#)	14,8 (16,4#) 16,4# (16,4#)	9,8 (12,5#) 12,5# (12,5#)	7,2 (9,1) 10,3# (10,3#)	5,5 (7,0) 8,9# (8,9#)	4,4 (5,6) 7,8# (7,8#)	3,6 (4,6) 7,1# (7,1#)						
3,0	nicht abgestützt 4-Pkt. abgestützt		13,4 (14,3#) 14,3# (14,3#)	9,1 (12,0) 13,8# (13,8#)	6,8 (8,7) 11,0# (11,0#)	5,3 (6,8) 9,3# (9,3#)	4,3 (5,5) 8,0# (8,0#)	3,5 (4,5) 7,1# (7,1#)						
1,5	nicht abgestützt 4-Pkt. abgestützt	1,0# (1,0#) 1,0# (1,0#)	7,6# (7,6#) 7,6# (7,6#)	8,6 (11,4) 14,6# (14,6#)	6,5 (8,4) 11,5# (11,5#)	5,1 (6,6) 9,5# (9,5#)	4,1 (5,3) 8,1# (8,1#)	3,5 (4,5) 7,0# (7,0#)						
0	nicht abgestützt 4-Pkt. abgestützt		7,6# (7,6#) 7,6# (7,6#)	8,3 (11,1) 14,8# (14,8#)	6,3 (8,2) 11,7# (11,7#)	5,0 (6,4) 9,6# (9,6#)	4,1 (5,3) 8,0# (8,0#)	3,4 (4,4) 6,6# (6,6#)						
-1,5	nicht abgestützt 4-Pkt. abgestützt			8,2 (11,0) 14,2# (14,2#)	6,2 (8,1) 11,3# (11,3#)	4,9 (6,4) 9,3# (9,3#)								
-3,0	nicht abgestützt 4-Pkt. abgestützt													
-4,5	nicht abgestützt 4-Pkt. abgestützt													

Industriestiel 6,00 m

Höhe (m)	Unterwagen	Ausladung (m)												
		3,0	4,5	6,0	7,5	9,0	10,5	12,0	13,5	15,0	16,5			
18,0	nicht abgestützt 4-Pkt. abgestützt													
16,5	nicht abgestützt 4-Pkt. abgestützt													
15,0	nicht abgestützt 4-Pkt. abgestützt		9,5# (9,5#) 9,5# (9,5#)											
13,5	nicht abgestützt 4-Pkt. abgestützt			9,1# (9,1#) 9,1# (9,1#)	7,3# (7,3#) 7,3# (7,3#)									
12,0	nicht abgestützt 4-Pkt. abgestützt				7,9# (7,9#) 7,9# (7,9#)	6,1 (7,1#) 7,1# (7,1#)								
10,5	nicht abgestützt 4-Pkt. abgestützt				7,6# (7,6#) 7,6# (7,6#)	6,2 (7,3#) 7,3# (7,3#)	4,7 (6,0) 6,4# (6,4#)							
9,0	nicht abgestützt 4-Pkt. abgestützt				7,7# (7,7#) 7,7# (7,7#)	6,2 (7,3#) 7,3# (7,3#)	4,8 (6,0) 6,9# (6,9#)							
7,5	nicht abgestützt 4-Pkt. abgestützt			8,8# (8,8#) 8,8# (8,8#)	8,1# (8,1#) 8,1# (8,1#)	6,1 (7,5#) 7,5# (7,5#)	4,7 (5,9) 7,0# (7,0#)	3,7 (4,8) 6,6# (6,6#)						
6,0	nicht abgestützt 4-Pkt. abgestützt		11,5# (11,5#) 11,5# (11,5#)	9,9# (9,9#) 9,9# (9,9#)	7,8 (8,7#) 8,7# (8,7#)	5,9 (7,4) 7,8# (7,8#)	4,6 (5,8) 7,2# (7,2#)	3,7 (4,7) 6,7# (6,7#)						
4,5	nicht abgestützt 4-Pkt. abgestützt	14,7# (14,7#) 14,7# (14,7#)	14,2# (14,2#) 14,2# (14,2#)	10,2 (11,3#) 11,3# (11,3#)	7,4 (9,4) 9,5# (9,5#)	5,6 (7,2) 8,3# (8,3#)	4,5 (5,7) 7,5# (7,5#)	3,6 (4,6) 6,8# (6,8#)						
3,0	nicht abgestützt 4-Pkt. abgestützt	4,7# (4,7#) 4,7# (4,7#)	14,2 (17,2#) 17,2# (17,2#)	9,5 (12,3) 12,8# (12,8#)	7,0 (8,9) 10,4# (10,4#)	5,4 (6,9) 8,8# (8,8#)	4,3 (5,5) 7,7# (7,7#)	3,5 (4,5) 6,9# (6,9#)						
1,5	nicht abgestützt 4-Pkt. abgestützt	2,5# (2,5#) 2,5# (2,5#)	11,4# (11,4#) 11,4# (11,4#)	8,8 (11,6) 14,0# (14,0#)	6,6 (8,5) 11,1# (11,1#)	5,1 (6,6) 9,2# (9,2#)	4,2 (5,4) 8,0# (8,0#)	3,4 (4,4) 7,0# (7,0#)						
0	nicht abgestützt 4-Pkt. abgestützt	3,4# (3,4#) 3,4# (3,4#)	8,5# (8,5#) 8,5# (8,5#)	8,4 (11,1) 14,6# (14,6#)	6,3 (8,2) 11,5# (11,5#)	5,0 (6,4) 9,5# (9,5#)	4,0 (5,2) 8,0# (8,0#)	3,4 (4,4) 6,9# (6,9#)						
-1,5	nicht abgestützt 4-Pkt. abgestützt		8,7# (8,7#) 8,7# (8,7#)	8,1 (10,9) 14,5# (14,5#)	6,1 (8,0) 11,5# (11,5#)	4,8 (6,3) 9,4# (9,4#)	4,0 (5,2) 7,9# (7,9#)	3,3 (4,3) 6,5# (6,5#)						
-3,0	nicht abgestützt 4-Pkt. abgestützt				6,0 (8,0) 10,9# (10,9#)	4,8 (6,3) 8,9# (8,9#)								
-4,5	nicht abgestützt 4-Pkt. abgestützt													

Die Traglastwerte sind im Stieldrehpunkt der Lastaufnahmemittel in Tonnen (t) angegeben und auf festem, ebenem Untergrund bei geschlossener Pendelachse 360° schwenkbar. Die Klammerwerte gelten in Längsrichtung des Unterwagens und sind im nicht abgestützten Zustand über die Lenkachse (Fahrtrichtung), im abgestützten Zustand über die Starrachse ermittelt. Die Nutzlastwerte betragen gemäß ISO 10567 75 % der statischen Kippplast oder 87 % der hydraulischen Hubkraft (#). Gewichte angebaute Arbeitswerkzeuge (Greifer, Lasthaken, usw.) und Lastaufnahmemittel sind von den Tragfähigkeitswerten abzuziehen. Die Tragfähigkeit des Gerätes wird durch die Standsicherheit, das Hubvermögen der hydraulischen Einrichtungen oder die maximal zulässige Traglast des Lasthakens begrenzt.

Für den Hebezeugbetrieb müssen Hydraulikbagger nach der Europäischen Norm EN 474-5 mit Rohrbruchsicherungen an den Hubzylindern und mit einer Überlastwarneinrichtung ausgerüstet sein.

Tragfähigkeit

mit Industriemonoblockausleger 7,60 m (Kinematikvariante 2A)

Industriestiel 5,00 m

Höhe (m)	Unterwagen	Ausladung (m)																				
		3,0	4,5	6,0	7,5	9,0	10,5	12,0	13,5	15,0	16,5											
18,0	nicht abgestützt 4-Pkt. abgestützt																					
16,5	nicht abgestützt 4-Pkt. abgestützt																					
15,0	nicht abgestützt 4-Pkt. abgestützt																					
13,5	nicht abgestützt 4-Pkt. abgestützt		11,1# (11,1#) 11,1# (11,1#)																			
12,0	nicht abgestützt 4-Pkt. abgestützt			11,0# (11,0#) 11,0# (11,0#)	7,8 (8,4#) 8,4# (8,4#)																	
10,5	nicht abgestützt 4-Pkt. abgestützt			11,4 (11,6#) 11,6# (11,6#)	8,0 (10,1) 10,1# (10,1#)	5,9 (7,5) 7,9# (7,9#)																
9,0	nicht abgestützt 4-Pkt. abgestützt			11,3 (11,7#) 11,7# (11,7#)	8,0 (10,0) 10,1# (10,1#)	6,0 (7,5) 8,9# (8,9#)	4,6 (5,8) 6,1# (6,1#)															
7,5	nicht abgestützt 4-Pkt. abgestützt			11,0 (12,1#) 12,1# (12,1#)	7,8 (9,9) 10,3# (10,3#)	5,9 (7,4) 8,9# (8,9#)	4,6 (5,8) 7,8# (7,8#)															
6,0	nicht abgestützt 4-Pkt. abgestützt		16,2# (16,2#) 16,2# (16,2#)	10,6 (12,8#) 12,8# (12,8#)	7,6 (9,6) 10,6# (10,6#)	5,8 (7,3) 9,0# (9,0#)	4,5 (5,8) 7,8# (7,8#)															
4,5	nicht abgestützt 4-Pkt. abgestützt	27,2# (27,2#) 27,2# (27,2#)	15,0 (17,9#) 17,9# (17,9#)	9,9 (12,8) 13,5# (13,5#)	7,2 (9,2) 10,9# (10,9#)	5,6 (7,1) 9,1# (9,1#)	4,4 (5,6) 7,7# (7,7#)	3,6 (4,6) 6,4# (6,4#)														
3,0	nicht abgestützt 4-Pkt. abgestützt		13,6 (18,5) 19,0# (19,0#)	9,3 (12,1) 14,0# (14,0#)	6,9 (8,8) 11,1# (11,1#)	5,3 (6,8) 9,1# (9,1#)	4,3 (5,5) 7,6# (7,6#)	3,5 (4,5) 6,1# (6,1#)														
1,5	nicht abgestützt 4-Pkt. abgestützt	1,2# (1,2#) 1,2# (1,2#)	8,6# (8,6#) 8,6# (8,6#)	8,7 (11,5) 13,8# (13,8#)	6,5 (8,5) 10,9# (10,9#)	5,2 (6,6) 8,8# (8,8#)	4,2 (5,4) 7,2# (7,2#)	3,5 (4,5) 5,5# (5,5#)														
0	nicht abgestützt 4-Pkt. abgestützt		8,1# (8,1#) 8,1# (8,1#)	8,4 (11,2) 12,6# (12,6#)	6,3 (8,3) 10,1# (10,1#)	5,0 (6,5) 8,2# (8,2#)	4,1 (5,3) 6,5# (6,5#)															
-1,5	nicht abgestützt 4-Pkt. abgestützt			8,3 (10,6#) 10,6# (10,6#)	6,2 (8,1) 8,7# (8,7#)	4,9 (6,4) 7,0# (7,0#)	4,1 (5,3) 5,3# (5,3#)															
-3,0	nicht abgestützt 4-Pkt. abgestützt																					
-4,5	nicht abgestützt 4-Pkt. abgestützt																					

Industriestiel 6,00 m

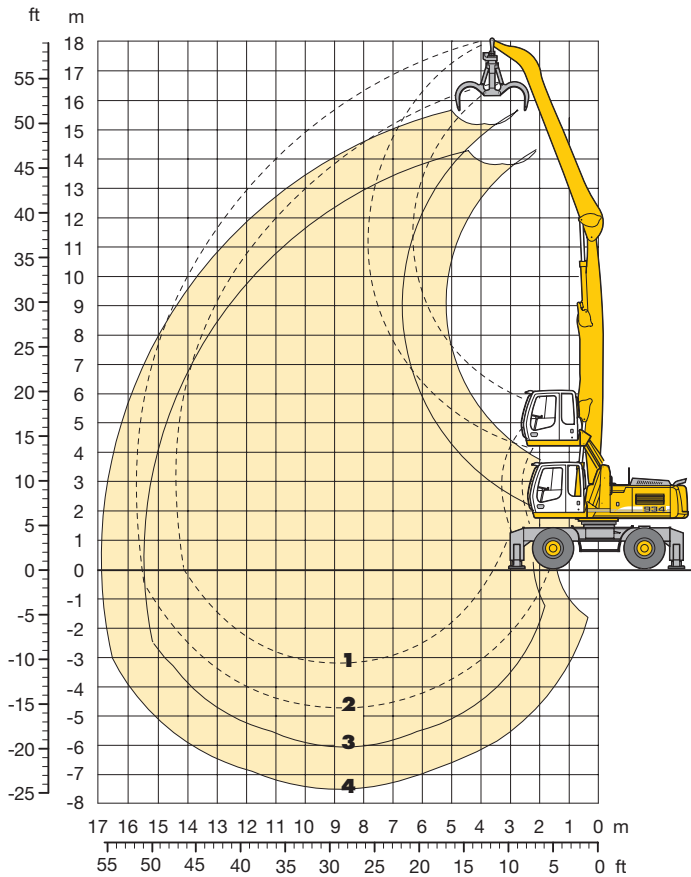
Höhe (m)	Unterwagen	Ausladung (m)																				
		3,0	4,5	6,0	7,5	9,0	10,5	12,0	13,5	15,0	16,5											
18,0	nicht abgestützt 4-Pkt. abgestützt																					
16,5	nicht abgestützt 4-Pkt. abgestützt																					
15,0	nicht abgestützt 4-Pkt. abgestützt		8,9# (8,9#) 8,9# (8,9#)																			
13,5	nicht abgestützt 4-Pkt. abgestützt			9,1# (9,1#) 9,1# (9,1#)	6,6# (6,6#) 6,6# (6,6#)																	
12,0	nicht abgestützt 4-Pkt. abgestützt				8,2 (8,9#) 8,9# (8,9#)	6,1 (6,6#) 6,6# (6,6#)																
10,5	nicht abgestützt 4-Pkt. abgestützt				8,3 (9,4#) 9,4# (9,4#)	6,2 (7,7) 8,5# (8,5#)	4,7 (5,8#) 5,8# (5,8#)															
9,0	nicht abgestützt 4-Pkt. abgestützt				8,3 (9,4#) 9,4# (9,4#)	6,2 (7,7) 8,4# (8,4#)	4,8 (6,0) 7,6# (7,6#)															
7,5	nicht abgestützt 4-Pkt. abgestützt			11,2# (11,2#) 11,2# (11,2#)	8,1 (9,7#) 9,7# (9,7#)	6,1 (7,6) 8,5# (8,5#)	4,7 (6,0) 7,6# (7,6#)	3,8 (4,8) 6,1# (6,1#)														
6,0	nicht abgestützt 4-Pkt. abgestützt			11,0 (11,9#) 11,9# (11,9#)	7,8 (9,9) 10,1# (10,1#)	5,9 (7,5) 8,7# (8,7#)	4,6 (5,9) 7,6# (7,6#)	3,7 (4,7) 6,7# (6,7#)														
4,5	nicht abgestützt 4-Pkt. abgestützt	13,1# (13,1#) 13,1# (13,1#)	16,0 (16,5#) 16,5# (16,5#)	10,4 (12,8#) 12,8# (12,8#)	7,5 (9,5) 10,5# (10,5#)	5,7 (7,2) 8,9# (8,9#)	4,5 (5,7) 7,7# (7,7#)	3,6 (4,7) 6,6# (6,6#)														
3,0	nicht abgestützt 4-Pkt. abgestützt	7,4# (7,4#) 7,4# (7,4#)	14,4 (18,3#) 18,3# (18,3#)	9,6 (12,5) 13,6# (13,6#)	7,0 (9,0) 10,9# (10,9#)	5,4 (7,0) 9,0# (9,0#)	4,3 (5,6) 7,7# (7,7#)	3,6 (4,6) 6,4# (6,4#)														
1,5	nicht abgestützt 4-Pkt. abgestützt	2,8# (2,8#) 2,8# (2,8#)	13,2 (13,9#) 13,9# (13,9#)	9,0 (11,8) 13,9# (13,9#)	6,7 (8,6) 11,0# (11,0#)	5,2 (6,7) 9,0# (9,0#)	4,2 (5,4) 7,5# (7,5#)	3,5 (4,5) 6,1# (6,1#)														
0	nicht abgestützt 4-Pkt. abgestützt	3,5# (3,5#) 3,5# (3,5#)	9,2# (9,2#) 9,2# (9,2#)	8,5 (11,3) 13,4# (13,4#)	6,4 (8,3) 10,6# (10,6#)	5,0 (6,5) 8,6# (8,6#)	4,1 (5,3) 7,0# (7,0#)	3,4 (4,4) 5,5# (5,5#)														
-1,5	nicht abgestützt 4-Pkt. abgestützt		9,1# (9,1#) 9,1# (9,1#)	8,2 (11,0) 12,0# (12,0#)	6,2 (8,1) 9,6# (9,6#)	4,9 (6,4) 7,8# (7,8#)	4,0 (5,2) 6,2# (6,2#)	3,4 (4,4) 4,5# (4,5#)														
-3,0	nicht abgestützt 4-Pkt. abgestützt			8,1 (9,7#) 9,7# (9,7#)	6,1 (8,0#) 8,0# (8,0#)	4,8 (6,3) 6,4# (6,4#)																
-4,5	nicht abgestützt 4-Pkt. abgestützt																					

Die Traglastwerte sind im Stieldrehpunkt der Lastaufnahmemittel in Tonnen (t) angegeben und auf festem, ebenem Untergrund bei geschlossener Pendelachse 360° schwenkbar. Die Klammerwerte gelten in Längsrichtung des Unterwagens und sind im nicht abgestützten Zustand über die Lenkachse (Fahrtrichtung), im abgestützten Zustand über die Starrachse ermittelt. Die Nutzlastwerte betragen gemäß ISO 10567 75 % der statischen Kippplast oder 87 % der hydraulischen Hubkraft (#). Gewichte angebaute Arbeitswerkzeuge (Greifer, Lasthaken, usw.) und Lastaufnahmemittel sind von den Tragfähigkeitswerten abzuziehen. Die Tragfähigkeit des Gerätes wird durch die Standsicherheit, das Hubvermögen der hydraulischen Einrichtungen oder die maximal zulässige Traglast des Lasthakens begrenzt.

Für den Hebezeugbetrieb müssen Hydraulikbagger nach der Europäischen Norm EN 474-5 mit Rohrbruchsicherungen an den Hubzylindern und mit einer Überlastwarneinrichtung ausgerüstet sein.

Umschlag-Ausrüstung

mit Industriemonoblockausleger 8,60 m



Bereichskurven

Kinematikvarianten 3B Standard/2A

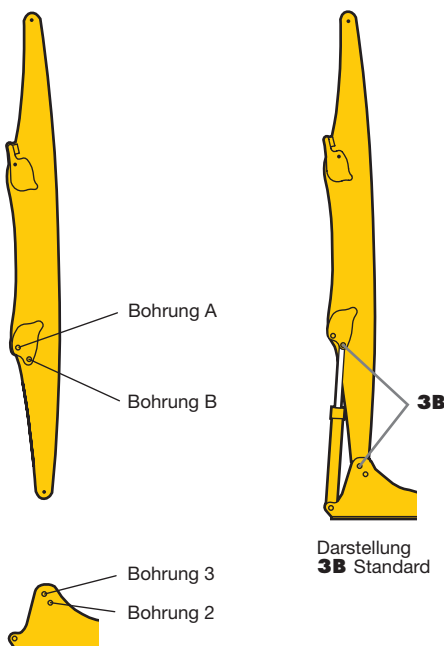
- 1** mit Industriestiel 6,00 m
- 2** mit Industriestiel 7,50 m
- 3** mit Industriestiel 6,00 m und Greifer Typ 70 C
- 4** mit Industriestiel 7,50 m und Greifer Typ 70 C

Dienstgewicht

Das Dienstgewicht beinhaltet das Grundgerät A 934 C HD Litronic mit 4-Pkt.-Abstützung, Fahrerkabine hydr. höhenverstellbar, 4 Vollreifen und die Umschlag-Ausrüstung mit Industriemonoblockausleger 8,60 m.

mit Greifer Typ 70 C/1,10 m ³ halbgescbl. Schalen	Gewicht
am Industriestiel 6,00 m	41560 kg
am Industriestiel 7,50 m	41860 kg

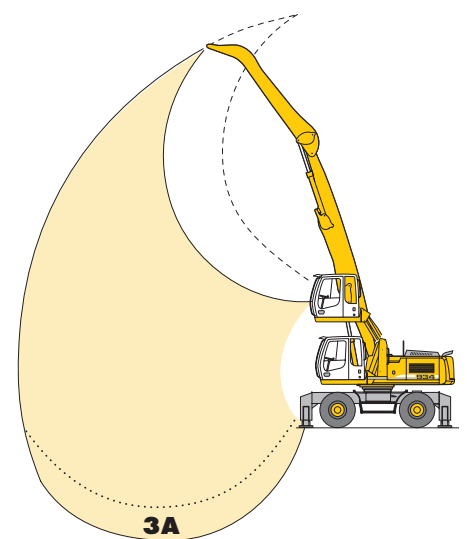
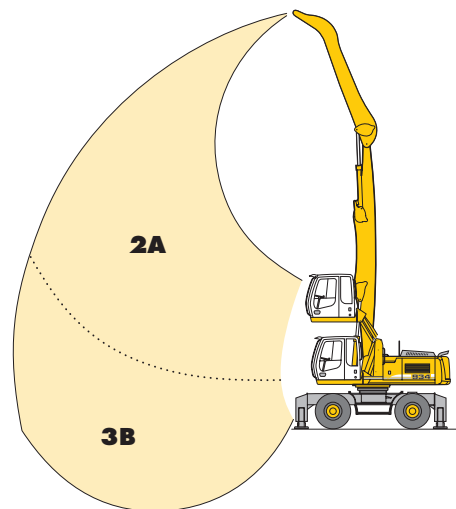
VarioLiftPlus



VarioLiftPlus: Variable Auslegersteckvarianten für optimierte Traglasten

bei **gleichem** Arbeitsbereich

bei **verändertem** Arbeitsbereich



Kinematikvariante 3B Standard:
Erhöhte Traglastwerte unter Planum und bei großer Reichweite
Kinematikvariante 2A:
Erhöhte Traglastwerte über Planum

Kinematikvariante 3A:
Veränderte Bereichskurve bei zusätzlicher Reichtiefe, z. B. Schiffsentladung

Tragfähigkeit

mit Industriemonoblockausleger 8,60 m (Kinematikvariante 3B Standard)

Industriestiel 6,00 m

Höhe (m)	Unterwagen	Ausladung (m)												
		3,0	4,5	6,0	7,5	9,0	10,5	12,0	13,5	15,0	16,5			
18,0	nicht abgestützt 4-Pkt. abgestützt													
16,5	nicht abgestützt 4-Pkt. abgestützt													
15,0	nicht abgestützt 4-Pkt. abgestützt			9,0# (9,0#) 9,0# (9,0#)										
13,5	nicht abgestützt 4-Pkt. abgestützt			8,5# (8,5#) 8,5# (8,5#)	7,7# (7,7#) 7,7# (7,7#)	6,0 (6,9#) 6,9# (6,9#)								
12,0	nicht abgestützt 4-Pkt. abgestützt				7,4# (7,4#) 7,4# (7,4#)	6,2 (6,9#) 6,9# (6,9#)	4,6 (5,9) 6,5# (6,5#)							
10,5	nicht abgestützt 4-Pkt. abgestützt				7,4# (7,4#) 7,4# (7,4#)	6,2 (6,8#) 6,8# (6,8#)	4,7 (6,0) 6,4# (6,4#)	3,6 (4,6) 5,4# (5,4#)						
9,0	nicht abgestützt 4-Pkt. abgestützt			8,5# (8,5#) 8,5# (8,5#)	7,6# (7,6#) 7,6# (7,6#)	6,1 (6,9#) 6,9# (6,9#)	4,7 (5,9) 6,4# (6,4#)	3,7 (4,7) 6,0# (6,0#)						
7,5	nicht abgestützt 4-Pkt. abgestützt			9,2# (9,2#) 9,2# (9,2#)	7,9 (8,1#) 8,1# (8,1#)	5,9 (7,2#) 7,2# (7,2#)	4,6 (5,8) 6,6# (6,6#)	3,6 (4,6) 6,1# (6,1#)	2,9 (3,7) 5,1# (5,1#)					
6,0	nicht abgestützt 4-Pkt. abgestützt	10,3# (10,3#) 10,3# (10,3#)	12,9# (12,9#) 12,9# (12,9#)	10,3# (10,3#) 10,3# (10,3#)	7,4 (8,7#) 8,7# (8,7#)	5,6 (7,2) 7,6# (7,6#)	4,4 (5,6) 6,8# (6,8#)	3,5 (4,5) 6,2# (6,2#)	2,8 (3,7) 5,7# (5,7#)					
4,5	nicht abgestützt 4-Pkt. abgestützt	6,0# (6,0#) 6,0# (6,0#)	14,4 (15,4#) 15,4# (15,4#)	9,5 (11,6#) 11,6# (11,6#)	6,9 (8,9) 9,4# (9,4#)	5,3 (6,8) 8,1# (8,1#)	4,2 (5,4) 7,1# (7,1#)	3,4 (4,4) 6,4# (6,4#)	2,8 (3,6) 5,8# (5,8#)					
3,0	nicht abgestützt 4-Pkt. abgestützt		8,0# (8,0#) 8,0# (8,0#)	8,6 (11,5) 12,8# (12,8#)	6,4 (8,4) 10,1# (10,1#)	5,0 (6,5) 8,5# (8,5#)	4,0 (5,2) 7,3# (7,3#)	3,3 (4,3) 6,5# (6,5#)	2,7 (3,6) 5,8# (5,8#)					
1,5	nicht abgestützt 4-Pkt. abgestützt		4,6# (4,6#) 4,6# (4,6#)	7,9 (10,7) 13,6# (13,6#)	6,0 (7,9) 10,7# (10,7#)	4,7 (6,2) 8,8# (8,8#)	3,8 (5,0) 7,5# (7,5#)	3,1 (4,2) 6,6# (6,6#)	2,6 (3,5) 5,7# (5,7#)					
0	nicht abgestützt 4-Pkt. abgestützt		4,8# (4,8#) 4,8# (4,8#)	7,5 (10,2) 11,8# (11,8#)	5,7 (7,6) 10,9# (10,9#)	4,5 (6,0) 9,0# (9,0#)	3,7 (4,9) 7,6# (7,6#)	3,0 (4,1) 6,5# (6,5#)	2,6 (3,5) 5,6# (5,6#)					
-1,5	nicht abgestützt 4-Pkt. abgestützt			7,3 (10,0) 11,1# (11,1#)	5,5 (7,4) 10,7# (10,7#)	4,3 (5,8) 8,8# (8,8#)	3,6 (4,8) 7,4# (7,4#)	3,0 (4,0) 6,3# (6,3#)						
-3,0	nicht abgestützt 4-Pkt. abgestützt				5,4 (7,4) 10,2# (10,2#)	4,3 (5,8) 8,4# (8,4#)	3,5 (4,7) 7,0# (7,0#)							
-4,5	nicht abgestützt 4-Pkt. abgestützt													

Industriestiel 7,50 m

Höhe (m)	Unterwagen	Ausladung (m)												
		3,0	4,5	6,0	7,5	9,0	10,5	12,0	13,5	15,0	16,5			
18,0	nicht abgestützt 4-Pkt. abgestützt													
16,5	nicht abgestützt 4-Pkt. abgestützt			7,6# (7,6#) 7,6# (7,6#)	5,9# (5,9#) 5,9# (5,9#)									
15,0	nicht abgestützt 4-Pkt. abgestützt				7,0# (7,0#) 7,0# (7,0#)	6,1# (6,1#) 6,1# (6,1#)								
13,5	nicht abgestützt 4-Pkt. abgestützt				6,5# (6,5#) 6,5# (6,5#)	6,1# (6,1#) 6,1# (6,1#)	4,9 (5,9#) 5,9# (5,9#)							
12,0	nicht abgestützt 4-Pkt. abgestützt					5,9# (5,9#) 5,9# (5,9#)	5,0 (5,7#) 5,7# (5,7#)	3,8 (4,9) 5,4# (5,4#)						
10,5	nicht abgestützt 4-Pkt. abgestützt					5,9# (5,9#) 5,9# (5,9#)	5,0 (5,6#) 5,6# (5,6#)	3,9 (4,9) 5,4# (5,4#)	3,0 (3,9) 4,5# (4,5#)					
9,0	nicht abgestützt 4-Pkt. abgestützt				6,5# (6,5#) 6,5# (6,5#)	6,1# (6,1#) 6,1# (6,1#)	4,9 (5,7#) 5,7# (5,7#)	3,9 (4,9) 5,4# (5,4#)	3,0 (3,9) 5,2# (5,2#)					
7,5	nicht abgestützt 4-Pkt. abgestützt				6,9# (6,9#) 6,9# (6,9#)	6,2 (6,4#) 6,4# (6,4#)	4,8 (5,9#) 5,9# (5,9#)	3,8 (4,8) 5,5# (5,5#)	3,0 (3,9) 5,2# (5,2#)	2,4 (3,1) 4,0# (4,0#)				
6,0	nicht abgestützt 4-Pkt. abgestützt			8,6# (8,6#) 8,6# (8,6#)	7,5# (7,5#) 7,5# (7,5#)	6,0 (6,8#) 6,8# (6,8#)	4,6 (5,9) 6,2# (6,2#)	3,6 (4,7) 5,7# (5,7#)	2,9 (3,8) 5,3# (5,3#)	2,3 (3,1) 4,9# (4,9#)				
4,5	nicht abgestützt 4-Pkt. abgestützt		10,6# (10,6#) 10,6# (10,6#)	9,9# (9,9#) 9,9# (9,9#)	7,4 (8,3#) 8,3# (8,3#)	5,6 (7,1) 7,3# (7,3#)	4,4 (5,6) 6,5# (6,5#)	3,5 (4,5) 5,9# (5,9#)	2,8 (3,7) 5,4# (5,4#)	2,3 (3,1) 5,0# (5,0#)				
3,0	nicht abgestützt 4-Pkt. abgestützt	8,1# (8,1#) 8,1# (8,1#)	14,2 (15,2#) 15,2# (15,2#)	9,4 (11,3#) 11,3# (11,3#)	6,8 (8,8) 9,2# (9,2#)	5,2 (6,7) 7,8# (7,8#)	4,1 (5,3) 6,8# (6,8#)	3,3 (4,3) 6,1# (6,1#)	2,7 (3,6) 5,5# (5,5#)	2,2 (3,0) 5,0# (5,0#)				
1,5	nicht abgestützt 4-Pkt. abgestützt	2,0# (2,0#) 2,0# (2,0#)	9,8# (9,8#) 9,8# (9,8#)	8,4 (11,2) 12,6# (12,6#)	6,2 (8,2) 9,9# (9,9#)	4,8 (6,3) 8,2# (8,2#)	3,9 (5,1) 7,1# (7,1#)	3,1 (4,2) 6,2# (6,2#)	2,6 (3,5) 5,6# (5,6#)	2,2 (2,9) 5,0# (5,0#)				
0	nicht abgestützt 4-Pkt. abgestützt	2,4# (2,4#) 2,4# (2,4#)	6,2# (6,2#) 6,2# (6,2#)	7,7 (10,4) 13,3# (13,3#)	5,8 (7,7) 10,4# (10,4#)	4,5 (6,0) 8,6# (8,6#)	3,6 (4,9) 7,3# (7,3#)	3,0 (4,0) 6,4# (6,4#)	2,5 (3,4) 5,6# (5,6#)	2,1 (2,9) 4,9# (4,9#)				
-1,5	nicht abgestützt 4-Pkt. abgestützt	3,3# (3,3#) 3,3# (3,3#)	6,0# (6,0#) 6,0# (6,0#)	7,2 (10,0) 12,8# (12,8#)	5,4 (7,4) 10,6# (10,6#)	4,3 (5,8) 8,7# (8,7#)	3,5 (4,7) 7,4# (7,4#)	2,9 (3,9) 6,3# (6,3#)	2,4 (3,3) 5,5# (5,5#)	2,1 (2,9) 4,6# (4,6#)				
-3,0	nicht abgestützt 4-Pkt. abgestützt		6,6# (6,6#) 6,6# (6,6#)	7,0 (9,7) 11,7# (11,7#)	5,2 (7,2) 10,5# (10,5#)	4,1 (5,6) 8,6# (8,6#)	3,4 (4,6) 7,2# (7,2#)	2,8 (3,8) 6,2# (6,2#)	2,4 (3,3) 5,2# (5,2#)					
-4,5	nicht abgestützt 4-Pkt. abgestützt				5,2 (7,1) 9,9# (9,9#)	4,1 (5,6) 8,2# (8,2#)	3,3 (4,5) 6,8# (6,8#)							

Die Traglastwerte sind im Stieldrehpunkt der Lastaufnahmemittel in Tonnen (t) angegeben und auf festem, ebenem Untergrund bei geschlossener Pendelachse 360° schwenkbar. Die Klammerwerte gelten in Längsrichtung des Unterwagens und sind im nicht abgestützten Zustand über die Lenkachse (Fahrtrichtung), im abgestützten Zustand über die Starrachse ermittelt. Die Nutzlastwerte betragen gemäß ISO 10567 75 % der statischen Kippplast oder 87 % der hydraulischen Hubkraft (#). Gewichte angebaute Arbeitswerkzeuge (Greifer, Lasthaken, usw.) und Lastaufnahmemittel sind von den Tragfähigkeitswerten abzuziehen. Die Tragfähigkeit des Gerätes wird durch die Standsicherheit, das Hubvermögen der hydraulischen Einrichtungen oder die maximal zulässige Traglast des Lasthakens begrenzt.

Für den Hebezeugbetrieb müssen Hydraulikbagger nach der Europäischen Norm EN 474-5 mit Rohrbruchsicherungen an den Hubzylindern und mit einer Überlastwarneinrichtung ausgerüstet sein.

Tragfähigkeit

mit Industriemonoblockausleger 8,60 m (Kinematikvariante 2A)

Industriestiel 6,00 m

Höhe (m)	Unterwagen	Ausladung (m)												
		3,0	4,5	6,0	7,5	9,0	10,5	12,0	13,5	15,0	16,5			
18,0	nicht abgestützt 4-Pkt. abgestützt													
16,5	nicht abgestützt 4-Pkt. abgestützt													
15,0	nicht abgestützt 4-Pkt. abgestützt			8,7# (8,7#) 8,7# (8,7#)										
13,5	nicht abgestützt 4-Pkt. abgestützt			9,9# (9,9#) 9,9# (9,9#)	8,2 (8,7#) 8,7# (8,7#)	5,9 (6,3#) 6,3# (6,3#)								
12,0	nicht abgestützt 4-Pkt. abgestützt				8,3 (9,2#) 9,2# (9,2#)	6,2 (7,7) 8,1# (8,1#)	4,6 (5,9) 6,0# (6,0#)							
10,5	nicht abgestützt 4-Pkt. abgestützt				8,4 (9,2#) 9,2# (9,2#)	6,2 (7,8) 8,1# (8,1#)	4,7 (6,0) 7,2# (7,2#)							
9,0	nicht abgestützt 4-Pkt. abgestützt			10,9# (10,9#) 10,9# (10,9#)	8,2 (9,3#) 9,3# (9,3#)	6,1 (7,7) 8,1# (8,1#)	4,7 (5,9) 7,2# (7,2#)	3,7 (4,7) 6,4# (6,4#)						
7,5	nicht abgestützt 4-Pkt. abgestützt			11,2 (11,4#) 11,4# (11,4#)	7,9 (9,6#) 9,6# (9,6#)	5,9 (7,5) 8,3# (8,3#)	4,6 (5,8) 7,2# (7,2#)	3,6 (4,7) 6,4# (6,4#)						
6,0	nicht abgestützt 4-Pkt. abgestützt		13,7# (13,7#) 13,7# (13,7#)	10,6 (12,1#) 12,1# (12,1#)	7,5 (9,6) 10,0# (10,0#)	5,7 (7,2) 8,5# (8,5#)	4,4 (5,7) 7,3# (7,3#)	3,5 (4,6) 6,4# (6,4#)	2,9 (3,7) 5,4# (5,4#)					
4,5	nicht abgestützt 4-Pkt. abgestützt	17,4# (17,4#) 17,4# (17,4#)	14,7 (17,1#) 17,1# (17,1#)	9,7 (12,6) 12,8# (12,8#)	7,0 (9,0) 10,3# (10,3#)	5,4 (6,9) 8,6# (8,6#)	4,2 (5,5) 7,3# (7,3#)	3,4 (4,4) 6,3# (6,3#)	2,8 (3,7) 5,3# (5,3#)					
3,0	nicht abgestützt 4-Pkt. abgestützt		10,7# (10,7#) 10,7# (10,7#)	8,8 (11,7) 13,3# (13,3#)	6,5 (8,5) 10,5# (10,5#)	5,1 (6,6) 8,6# (8,6#)	4,0 (5,3) 7,3# (7,3#)	3,3 (4,3) 6,2# (6,2#)	2,7 (3,6) 5,1# (5,1#)					
1,5	nicht abgestützt 4-Pkt. abgestützt		5,1# (5,1#) 5,1# (5,1#)	8,1 (10,9) 13,1# (13,1#)	6,1 (8,0) 10,3# (10,3#)	4,8 (6,3) 8,5# (8,5#)	3,9 (5,1) 7,1# (7,1#)	3,2 (4,2) 5,9# (5,9#)	2,7 (3,5) 4,7# (4,7#)					
0	nicht abgestützt 4-Pkt. abgestützt		5,0# (5,0#) 5,0# (5,0#)	7,6 (10,4) 12,1# (12,1#)	5,8 (7,7) 9,8# (9,8#)	4,6 (6,0) 8,0# (8,0#)	3,7 (4,9) 6,6# (6,6#)	3,1 (4,1) 5,4# (5,4#)	2,6 (3,5) 4,1# (4,1#)					
-1,5	nicht abgestützt 4-Pkt. abgestützt		5,9# (5,9#) 5,9# (5,9#)	7,4 (10,1) 10,5# (10,5#)	5,6 (7,5) 8,7# (8,7#)	4,4 (5,9) 7,2# (7,2#)	3,6 (4,8) 5,9# (5,9#)	3,0 (4,0) 4,7# (4,7#)						
-3,0	nicht abgestützt 4-Pkt. abgestützt				5,5 (7,1#) 7,1# (7,1#)	4,4 (5,8) 6,0# (6,0#)	3,6 (4,8) 4,8# (4,8#)							
-4,5	nicht abgestützt 4-Pkt. abgestützt													

Industriestiel 7,50 m

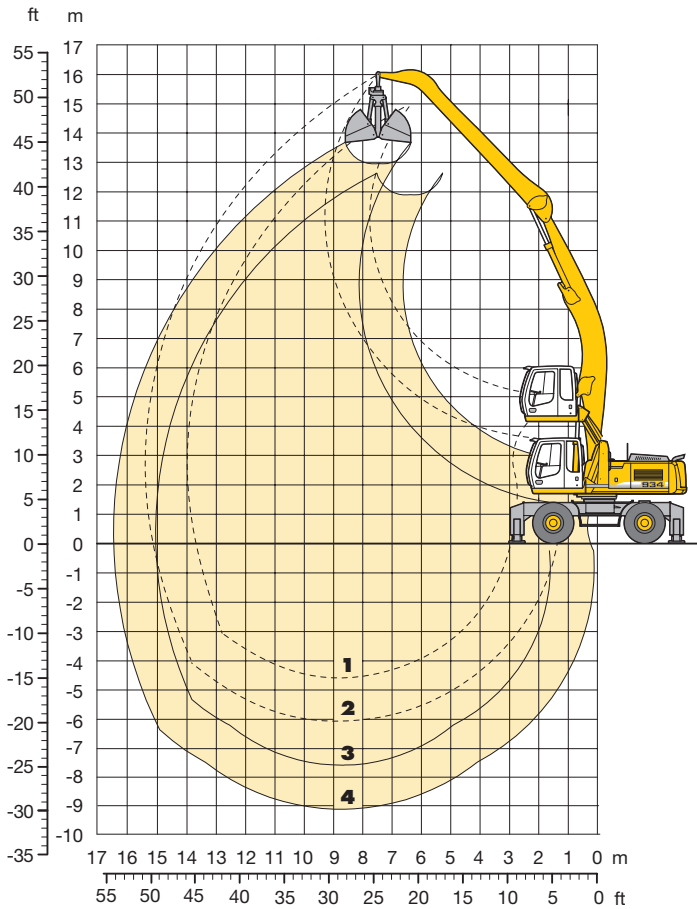
Höhe (m)	Unterwagen	Ausladung (m)												
		3,0	4,5	6,0	7,5	9,0	10,5	12,0	13,5	15,0	16,5			
18,0	nicht abgestützt 4-Pkt. abgestützt													
16,5	nicht abgestützt 4-Pkt. abgestützt			7,4# (7,4#) 7,4# (7,4#)										
15,0	nicht abgestützt 4-Pkt. abgestützt				7,2# (7,2#) 7,2# (7,2#)	5,8# (5,8#) 5,8# (5,8#)								
13,5	nicht abgestützt 4-Pkt. abgestützt				7,8# (7,8#) 7,8# (7,8#)	6,5 (7,0#) 7,0# (7,0#)	4,9 (5,6#) 5,6# (5,6#)							
12,0	nicht abgestützt 4-Pkt. abgestützt					6,6 (7,5#) 7,5# (7,5#)	5,0 (6,3) 6,8# (6,8#)	3,8 (4,9) 5,1# (5,1#)						
10,5	nicht abgestützt 4-Pkt. abgestützt					6,6 (7,5#) 7,5# (7,5#)	5,0 (6,3) 6,7# (6,7#)	3,9 (4,9) 6,1# (6,1#)	3,0 (3,9) 4,0# (4,0#)					
9,0	nicht abgestützt 4-Pkt. abgestützt					6,5 (7,5#) 7,5# (7,5#)	5,0 (6,2) 6,8# (6,8#)	3,9 (4,9) 6,1# (6,1#)	3,0 (3,9) 5,5# (5,5#)					
7,5	nicht abgestützt 4-Pkt. abgestützt				8,5 (8,8#) 8,8# (8,8#)	6,3 (7,7#) 7,7# (7,7#)	4,8 (6,1) 6,8# (6,8#)	3,8 (4,8) 6,1# (6,1#)	3,0 (3,9) 5,4# (5,4#)					
6,0	nicht abgestützt 4-Pkt. abgestützt			9,3# (9,3#) 9,3# (9,3#)	8,1 (9,2#) 9,2# (9,2#)	6,0 (7,6) 7,9# (7,9#)	4,6 (5,9) 7,0# (7,0#)	3,7 (4,7) 6,2# (6,2#)	2,9 (3,8) 5,4# (5,4#)	2,4 (3,1) 4,6# (4,6#)				
4,5	nicht abgestützt 4-Pkt. abgestützt		10,2# (10,2#) 10,2# (10,2#)	10,6 (11,8#) 11,8# (11,8#)	7,5 (9,6) 9,7# (9,7#)	5,7 (7,2) 8,2# (8,2#)	4,4 (5,7) 7,1# (7,1#)	3,5 (4,6) 6,2# (6,2#)	2,9 (3,7) 5,4# (5,4#)	2,3 (3,1) 4,6# (4,6#)				
3,0	nicht abgestützt 4-Pkt. abgestützt	19,6# (19,6#) 19,6# (19,6#)	14,5 (16,9#) 16,9# (16,9#)	9,6 (12,5) 12,6# (12,6#)	6,9 (9,0) 10,1# (10,1#)	5,3 (6,8) 8,4# (8,4#)	4,2 (5,4) 7,1# (7,1#)	3,4 (4,4) 6,2# (6,2#)	2,7 (3,6) 5,3# (5,3#)	2,3 (3,0) 4,4# (4,4#)				
1,5	nicht abgestützt 4-Pkt. abgestützt	2,4# (2,4#) 2,4# (2,4#)	12,5# (12,5#) 12,5# (12,5#)	8,6 (11,4) 13,0# (13,0#)	6,3 (8,3) 10,3# (10,3#)	4,9 (6,4) 8,4# (8,4#)	3,9 (5,1) 7,1# (7,1#)	3,2 (4,2) 6,0# (6,0#)	2,6 (3,5) 5,1# (5,1#)	2,2 (3,0) 4,1# (4,1#)				
0	nicht abgestützt 4-Pkt. abgestützt	2,5# (2,5#) 2,5# (2,5#)	6,8# (6,8#) 6,8# (6,8#)	7,8 (10,6) 12,8# (12,8#)	5,9 (7,8) 10,1# (10,1#)	4,6 (6,1) 8,3# (8,3#)	3,7 (4,9) 6,9# (6,9#)	3,0 (4,1) 5,8# (5,8#)	2,5 (3,4) 4,8# (4,8#)	2,2 (2,9) 3,7# (3,7#)				
-1,5	nicht abgestützt 4-Pkt. abgestützt	3,3# (3,3#) 3,3# (3,3#)	6,3# (6,3#) 6,3# (6,3#)	7,4 (10,1) 11,9# (11,9#)	5,5 (7,5) 9,5# (9,5#)	4,4 (5,8) 7,8# (7,8#)	3,5 (4,7) 6,5# (6,5#)	2,9 (4,0) 5,3# (5,3#)	2,5 (3,4) 4,3# (4,3#)	2,1 (2,9) 3,0# (3,0#)				
-3,0	nicht abgestützt 4-Pkt. abgestützt		6,8# (6,8#) 6,8# (6,8#)	7,1 (9,9) 10,3# (10,3#)	5,3 (7,3) 8,4# (8,4#)	4,2 (5,7) 7,0# (7,0#)	3,4 (4,6) 5,7# (5,7#)	2,9 (3,9) 4,6# (4,6#)	2,5 (3,3) 3,5# (3,5#)					
-4,5	nicht abgestützt 4-Pkt. abgestützt				5,3 (6,9#) 6,9# (6,9#)	4,1 (5,6) 5,7# (5,7#)	3,4 (4,6) 4,6# (4,6#)							

Die Traglastwerte sind im Stieldrehpunkt der Lastaufnahmemittel in Tonnen (t) angegeben und auf festem, ebenem Untergrund bei geschlossener Pendelachse 360° schwenkbar. Die Klammerwerte gelten in Längsrichtung des Unterwagens und sind im nicht abgestützten Zustand über die Lenkachse (Fahrtrichtung), im abgestützten Zustand über die Starrachse ermittelt. Die Nutzlastwerte betragen gemäß ISO 10567 75 % der statischen Kippplast oder 87 % der hydraulischen Hubkraft (#). Gewichte angebaute Arbeitswerkzeuge (Greifer, Lasthaken, usw.) und Lastaufnahmemittel sind von den Tragfähigkeitswerten abzuziehen. Die Tragfähigkeit des Gerätes wird durch die Standsicherheit, das Hubvermögen der hydraulischen Einrichtungen oder die maximal zulässige Traglast des Lasthakens begrenzt.

Für den Hebezeugbetrieb müssen Hydraulikbagger nach der Europäischen Norm EN 474-5 mit Rohrbruchsicherungen an den Hubzylindern und mit einer Überlastwarneinrichtung ausgerüstet sein.

Umschlag-Ausrüstung

mit Industriemonoblockausleger 8,60 m abgewinkelt



Bereichskurven

Kinematikvariante 3D Standard

- 1 mit Industriestiel 6,00 m
- 2 mit Industriestiel 7,50 m
- 3 mit Industriestiel 6,00 m und Greifer Typ 20 B
- 4 mit Industriestiel 7,50 m und Greifer Typ 20 B

Dienstgewicht

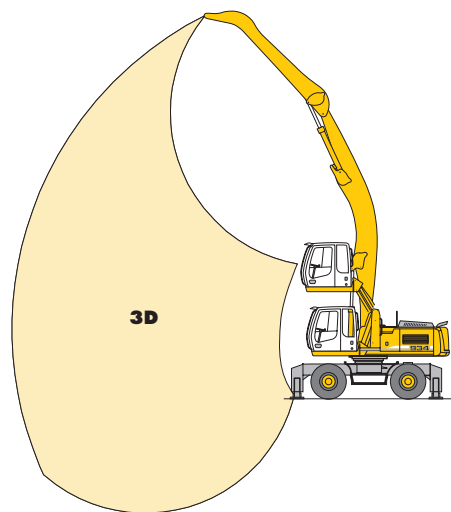
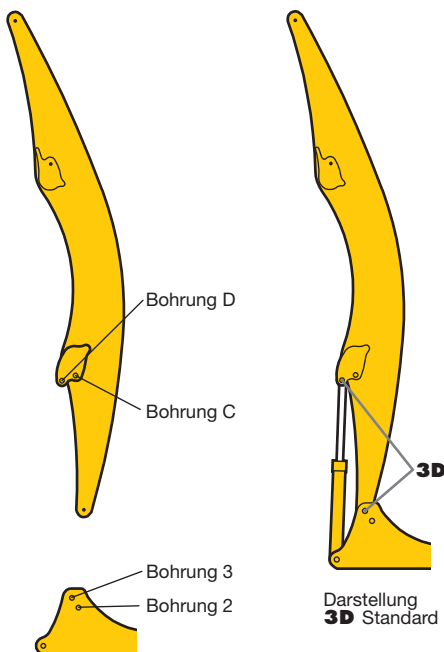
Das Dienstgewicht beinhaltet das Grundgerät A 934 C HD Litronic mit 4-Pkt.-Abstützung, Fahrerkabine hydr. höhenverstellbar, 4 Vollreifen und die Umschlag-Ausrüstung mit Industriemonoblockausleger 8,60 m abgewinkelt.

mit Greifer Typ 20 B/1,50 m ³ Schüttgutschalen	Gewicht
am Industriestiel 6,00 m	41170 kg
am Industriestiel 7,50 m	41470 kg

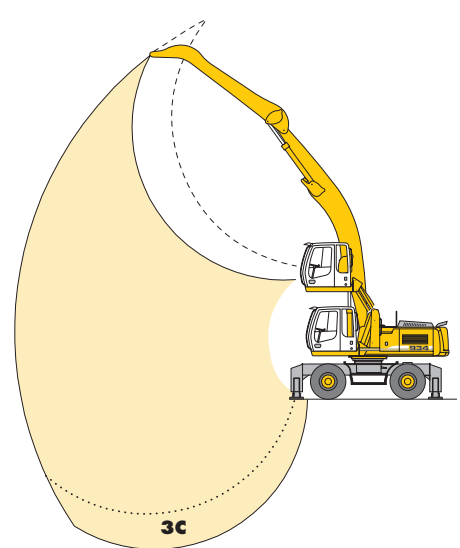
VarioLiftPlus

VarioLiftPlus: Variable Auslegersteckvarianten für optimierte Traglasten

bei **verändertem** Arbeitsbereich



Kinematikvariante 3D Standard:
Erhöhte Traglastwerte unter Planum und bei großer Reichweite



Kinematikvariante 3C:
Veränderte Bereichskurve bei zusätzlicher Reichtiefe, z. B. Schiffsentladung

Tragfähigkeit

mit Industriemonoblockausleger 8,60 m abgewinkelt (Kinematikvariante 3D Standard)

Industriestiel 6,00 m

Höhe (m)	Unterwagen	Ausladung (m)												
		3,0	4,5	6,0	7,5	9,0	10,5	12,0	13,5	15,0	16,5			
18,0	nicht abgestützt 4-Pkt. abgestützt													
16,5	nicht abgestützt 4-Pkt. abgestützt													
15,0	nicht abgestützt 4-Pkt. abgestützt													
13,5	nicht abgestützt 4-Pkt. abgestützt				7,1# (7,1#) 7,1# (7,1#)									
12,0	nicht abgestützt 4-Pkt. abgestützt					6,3 (6,4#) 6,4# (6,4#)								
10,5	nicht abgestützt 4-Pkt. abgestützt					6,3# (6,3#) 6,3# (6,3#)	4,9 (6,0#) 6,0# (6,0#)							
9,0	nicht abgestützt 4-Pkt. abgestützt				7,0# (7,0#) 7,0# (7,0#)	6,3 (6,5#) 6,5# (6,5#)	4,8 (6,1) 6,1# (6,1#)	3,8 (4,8) 5,8# (5,8#)						
7,5	nicht abgestützt 4-Pkt. abgestützt				7,4# (7,4#) 7,4# (7,4#)	6,1 (6,8#) 6,8# (6,8#)	4,7 (5,9) 6,2# (6,2#)	5,7 (4,7) 5,8# (5,8#)						
6,0	nicht abgestützt 4-Pkt. abgestützt			9,5# (9,5#) 9,5# (9,5#)	7,7 (8,1#) 8,1# (8,1#)	5,8 (7,2#) 7,2# (7,2#)	4,5 (5,8) 6,5# (6,5#)	3,6 (4,6) 6,0# (6,0#)	2,9 (3,8) 5,1# (5,1#)					
4,5	nicht abgestützt 4-Pkt. abgestützt	14,4# (14,4#) 14,4# (14,4#)	14,5# (14,5#) 14,5# (14,5#)	9,8 (10,9#) 10,9# (10,9#)	7,1 (8,9#) 8,9# (8,9#)	5,5 (7,0) 9,7# (9,7#)	4,3 (5,5) 7,7# (7,7#)	3,5 (4,5) 6,8# (6,8#)	2,8 (3,7) 5,6# (5,6#)					
3,0	nicht abgestützt 4-Pkt. abgestützt	1,7# (1,7#) 1,7# (1,7#)	12,2# (12,2#) 12,2# (12,2#)	8,9 (11,7) 12,3# (12,3#)	6,6 (8,6) 9,7# (9,7#)	5,1 (6,6) 8,2# (8,2#)	4,1 (5,3) 7,1# (7,1#)	3,3 (4,3) 6,3# (6,3#)	2,7 (3,6) 5,7# (5,7#)					
1,5	nicht abgestützt 4-Pkt. abgestützt	2,0# (2,0#) 2,0# (2,0#)	6,8# (6,8#) 6,8# (6,8#)	8,1 (10,9) 13,3# (13,3#)	6,1 (8,1) 10,4# (10,4#)	4,8 (6,3) 8,6# (8,6#)	3,9 (5,1) 7,4# (7,4#)	3,2 (4,2) 6,5# (6,5#)	2,7 (3,5) 5,7# (5,7#)					
0	nicht abgestützt 4-Pkt. abgestützt	3,4# (3,4#) 3,4# (3,4#)	6,4# (6,4#) 6,4# (6,4#)	7,6 (10,3) 13,7# (13,7#)	5,7 (7,7) 10,8# (10,8#)	4,6 (6,0) 8,9# (8,9#)	3,7 (4,9) 7,5# (7,5#)	3,1 (4,1) 6,5# (6,5#)	2,6 (3,5) 5,7# (5,7#)					
-1,5	nicht abgestützt 4-Pkt. abgestützt		7,0# (7,0#) 7,0# (7,0#)	7,3 (10,1) 12,3# (12,3#)	5,5 (7,5) 10,8# (10,8#)	4,4 (5,9) 8,9# (8,9#)	3,6 (4,8) 7,5# (7,5#)	3,0 (4,0) 6,4# (6,4#)						
-3,0	nicht abgestützt 4-Pkt. abgestützt			7,3 (10,0) 12,4# (12,4#)	5,4 (7,3) 10,5# (10,5#)	4,3 (5,8) 8,7# (8,7#)	3,5 (4,7) 7,3# (7,3#)	3,0 (4,0) 6,1# (6,1#)						
-4,5	nicht abgestützt 4-Pkt. abgestützt													

Industriestiel 7,50 m

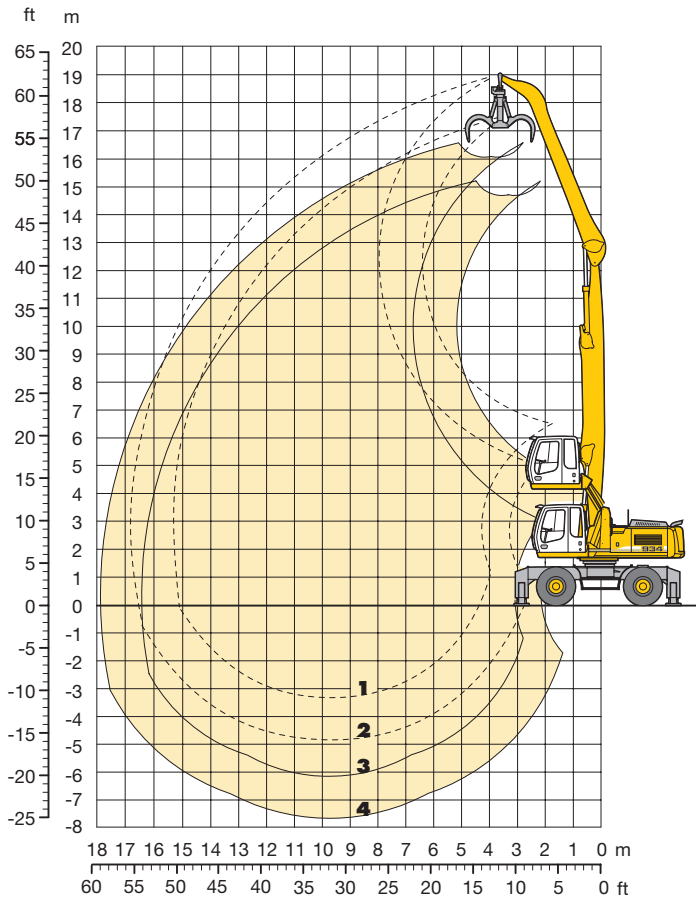
Höhe (m)	Unterwagen	Ausladung (m)												
		3,0	4,5	6,0	7,5	9,0	10,5	12,0	13,5	15,0	16,5			
18,0	nicht abgestützt 4-Pkt. abgestützt													
16,5	nicht abgestützt 4-Pkt. abgestützt													
15,0	nicht abgestützt 4-Pkt. abgestützt					4,6# (4,6#) 4,6# (4,6#)								
13,5	nicht abgestützt 4-Pkt. abgestützt					5,6# (5,6#) 5,6# (5,6#)	4,6# (4,6#) 4,6# (4,6#)							
12,0	nicht abgestützt 4-Pkt. abgestützt						5,2 (5,3#) 5,3# (5,3#)	4,0 (4,1#) 4,1# (4,1#)						
10,5	nicht abgestützt 4-Pkt. abgestützt						5,2 (5,2#) 5,2# (5,2#)	4,0 (5,1) 5,1# (5,1#)						
9,0	nicht abgestützt 4-Pkt. abgestützt					5,5# (5,5#) 5,5# (5,5#)	5,1 (5,3#) 5,3# (5,3#)	4,0 (5,0) 5,1# (5,1#)	3,1 (4,0) 4,5# (4,5#)					
7,5	nicht abgestützt 4-Pkt. abgestützt					5,8# (5,8#) 5,8# (5,8#)	5,0 (5,5#) 5,5# (5,5#)	3,9 (4,9) 5,2# (5,2#)	3,1 (4,0) 5,0# (5,0#)					
6,0	nicht abgestützt 4-Pkt. abgestützt				6,9# (6,9#) 6,9# (6,9#)	6,1 (6,3#) 6,3# (6,3#)	4,8 (5,8#) 5,8# (5,8#)	3,8 (4,8) 5,4# (5,4#)	3,0 (3,9) 5,1# (5,1#)					
4,5	nicht abgestützt 4-Pkt. abgestützt			9,1# (9,1#) 9,1# (9,1#)	7,7 (7,8#) 7,8# (7,8#)	5,8 (6,8#) 6,8# (6,8#)	4,5 (5,8) 6,1# (6,1#)	3,6 (4,6) 5,6# (5,6#)	2,9 (3,8) 5,2# (5,2#)	2,3 (3,1) 4,3# (4,3#)				
3,0	nicht abgestützt 4-Pkt. abgestützt	16,8# (16,8#) 16,8# (16,8#)	14,2# (14,2#) 14,2# (14,2#)	9,7 (10,7#) 10,7# (10,7#)	7,0 (8,7#) 8,7# (8,7#)	5,4 (6,9) 7,4# (7,4#)	4,2 (5,5) 6,5# (6,5#)	3,4 (4,4) 5,9# (5,9#)	2,8 (3,7) 5,3# (5,3#)	2,3 (3,0) 4,8# (4,8#)				
1,5	nicht abgestützt 4-Pkt. abgestützt	4,2# (4,2#) 4,2# (4,2#)	12,6 (13,9#) 13,9# (13,9#)	8,6 (11,5) 12,0# (12,0#)	6,4 (8,4) 9,5# (9,5#)	5,0 (6,5) 7,9# (7,9#)	4,0 (5,2) 6,9# (6,9#)	3,2 (4,2) 6,1# (6,1#)	2,7 (3,5) 5,5# (5,5#)	2,2 (3,0) 4,9# (4,9#)				
0	nicht abgestützt 4-Pkt. abgestützt	3,9# (3,9#) 3,9# (3,9#)	8,2# (8,2#) 8,2# (8,2#)	7,8 (10,6) 13,0# (13,0#)	5,9 (7,9) 10,2# (10,2#)	4,6 (6,1) 8,4# (8,4#)	3,7 (4,9) 7,1# (7,1#)	3,1 (4,1) 6,3# (6,3#)	2,5 (3,4) 5,5# (5,5#)	2,1 (2,9) 4,6# (4,6#)				
-1,5	nicht abgestützt 4-Pkt. abgestützt	4,5# (4,5#) 4,5# (4,5#)	7,3# (7,3#) 7,3# (7,3#)	7,3 (10,1) 13,4# (13,4#)	5,5 (7,5) 10,5# (10,5#)	4,4 (5,8) 8,6# (8,6#)	3,5 (4,7) 7,3# (7,3#)	2,9 (3,9) 6,3# (6,3#)	2,5 (3,3) 5,5# (5,5#)					
-3,0	nicht abgestützt 4-Pkt. abgestützt	5,1# (5,1#) 5,1# (5,1#)	7,5# (7,5#) 7,5# (7,5#)	7,1 (9,8) 12,6# (12,6#)	5,3 (7,2) 10,6# (10,6#)	4,2 (5,7) 8,7# (8,7#)	3,4 (4,6) 7,3# (7,3#)	2,8 (3,9) 6,3# (6,3#)	2,4 (3,3) 5,4# (5,4#)					
-4,5	nicht abgestützt 4-Pkt. abgestützt			7,9# (7,9#) 7,9# (7,9#)	7,0 (9,7) 12,4# (12,4#)	5,2 (7,1) 10,2# (10,2#)	4,1 (5,6) 8,4# (8,4#)	3,3 (4,5) 7,1# (7,1#)	2,8 (3,8) 6,0# (6,0#)					

Die Traglastwerte sind im Stieldrehpunkt der Lastaufnahmemittel in Tonnen (t) angegeben und auf festem, ebenem Untergrund bei geschlossener Pendelachse 360° schwenkbar. Die Klammerwerte gelten in Längsrichtung des Unterwagens und sind im nicht abgestützten Zustand über die Lenkachse (Fahrtrichtung), im abgestützten Zustand über die Starrachse ermittelt. Die Nutzlastwerte betragen gemäß ISO 10567 75 % der statischen Kipplast oder 87 % der hydraulischen Hubkraft (#). Gewichte angebaute Arbeitswerkzeuge (Greifer, Lasthaken, usw.) und Lastaufnahmemittel sind von den Tragfähigkeitswerten abzuziehen. Die Tragfähigkeit des Gerätes wird durch die Standsicherheit, das Hubvermögen der hydraulischen Einrichtungen oder die maximal zulässige Traglast des Lasthakens begrenzt.

Für den Hebezeugbetrieb müssen Hydraulikbagger nach der Europäischen Norm EN 474-5 mit Rohrbruchsicherungen an den Hubzylindern und mit einer Überlastwarneinrichtung ausgerüstet sein.

Umschlag-Ausrüstung

mit Industriemonoblockausleger 9,60 m



Bereichskurven

Kinematikvarianten 3B Standard/2A

- 1 mit Industriestiel 6,00 m
- 2 mit Industriestiel 7,50 m
- 3 mit Industriestiel 6,00 m und Greifer Typ 70 C
- 4 mit Industriestiel 7,50 m und Greifer Typ 70 C

Dienstgewicht

Das Dienstgewicht beinhaltet das Grundgerät A 934 C HD Litronic mit 4-Pkt.-Abstützung, Fahrerkabine hydr. höhenverstellbar, 4 Vollreifen und die Umschlag-Ausrüstung mit Industriemonoblockausleger 9,60 m.

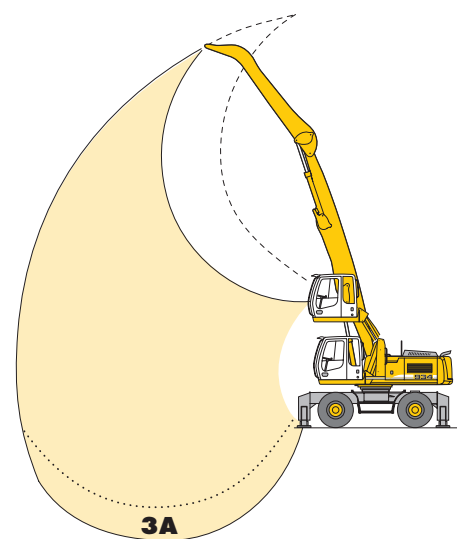
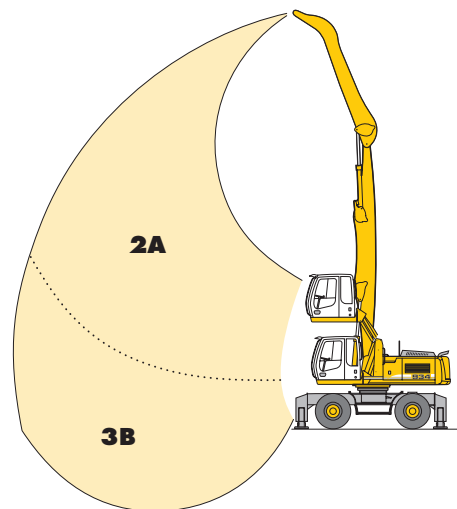
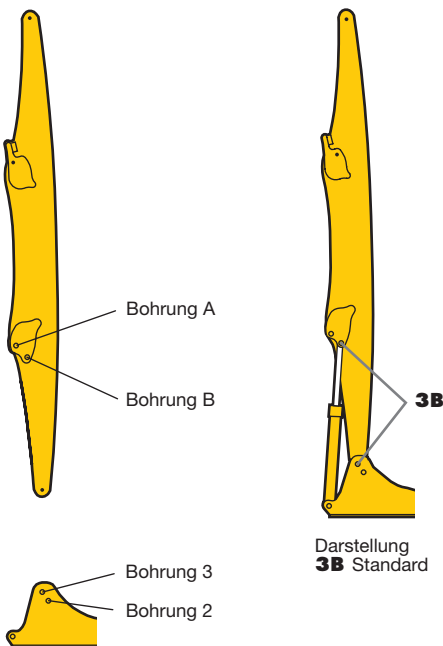
mit Greifer Typ 70 C/0,80 m ³ halbgeschl. Schalen	Gewicht
am Industriestiel 6,00 m	41810 kg
am Industriestiel 7,50 m	42110 kg

VarioLiftPlus

VarioLiftPlus: Variable Auslegersteckvarianten für optimierte Traglasten

bei **gleichem** Arbeitsbereich

bei **verändertem** Arbeitsbereich



Kinematikvariante 3B Standard:
Erhöhte Traglastwerte unter Planum und bei großer Reichweite
Kinematikvariante 2A:
Erhöhte Traglastwerte über Planum

Kinematikvariante 3A:
Veränderte Bereichskurve bei zusätzlicher Reichtiefe, z. B. Schiffsentladung

Tragfähigkeit

mit Industriemonoblockausleger 9,60 m (Kinematikvariante 3B Standard)

Industriestiel 6,00 m

Höhe (m)	Unterwagen	Ausladung (m)												
		3,0	4,5	6,0	7,5	9,0	10,5	12,0	13,5	15,0	16,5			
18,0	nicht abgestützt 4-Pkt. abgestützt													
16,5	nicht abgestützt 4-Pkt. abgestützt			8,5# (8,5#) 8,5# (8,5#)										
15,0	nicht abgestützt 4-Pkt. abgestützt			8,6# (8,6#) 8,6# (8,6#)	7,6# (7,6#) 7,6# (7,6#)	5,8 (6,5#) 6,5# (6,5#)								
13,5	nicht abgestützt 4-Pkt. abgestützt				7,3# (7,3#) 7,3# (7,3#)	6,1 (6,6#) 6,6# (6,6#)	4,6 (5,8) 6,2# (6,2#)							
12,0	nicht abgestützt 4-Pkt. abgestützt				7,2# (7,2#) 7,2# (7,2#)	6,2 (6,5#) 6,5# (6,5#)	4,7 (5,9) 6,1# (6,1#)	3,6 (4,6) 5,7# (5,7#)						
10,5	nicht abgestützt 4-Pkt. abgestützt			8,3# (8,3#) 8,3# (8,3#)	7,3# (7,3#) 7,3# (7,3#)	6,1 (6,6#) 6,6# (6,6#)	4,7 (5,9) 6,0# (6,0#)	3,6 (4,7) 5,6# (5,6#)						
9,0	nicht abgestützt 4-Pkt. abgestützt			8,8# (8,8#) 8,8# (8,8#)	7,6# (7,6#) 7,6# (7,6#)	5,9 (6,8#) 6,8# (6,8#)	4,6 (5,8) 6,1# (6,1#)	3,6 (4,6) 5,7# (5,7#)	2,8 (3,7) 5,3# (5,3#)					
7,5	nicht abgestützt 4-Pkt. abgestützt		12,0# (12,0#) 12,0# (12,0#)	9,6# (9,6#) 9,6# (9,6#)	7,6 (8,1#) 8,1# (8,1#)	5,7 (7,1#) 7,1# (7,1#)	4,4 (5,6) 6,3# (6,3#)	3,5 (4,5) 5,8# (5,8#)	2,8 (3,7) 5,3# (5,3#)					
6,0	nicht abgestützt 4-Pkt. abgestützt	21,2# (21,2#) 21,2# (21,2#)	14,0# (14,0#) 14,0# (14,0#)	9,7 (10,7#) 10,7# (10,7#)	7,0 (8,7#) 8,7# (8,7#)	5,3 (6,9) 7,5# (7,5#)	4,2 (5,4) 6,6# (6,6#)	3,3 (4,4) 5,9# (5,9#)	2,7 (3,6) 5,4# (5,4#)	2,2 (2,9) 4,9# (4,9#)				
4,5	nicht abgestützt 4-Pkt. abgestützt		6,8# (6,8#) 6,8# (6,8#)	8,7 (11,5) 11,8# (11,8#)	6,4 (8,4) 9,4# (9,4#)	4,9 (6,5) 7,9# (7,9#)	3,9 (5,1) 6,8# (6,8#)	3,2 (4,2) 6,0# (6,0#)	2,6 (3,5) 5,4# (5,4#)	2,1 (2,9) 4,9# (4,9#)				
3,0	nicht abgestützt 4-Pkt. abgestützt		1,6# (1,6#) 1,6# (1,6#)	7,7 (10,5) 12,2# (12,2#)	5,8 (7,8) 10,0# (10,0#)	4,6 (6,1) 8,2# (8,2#)	3,7 (4,9) 7,0# (7,0#)	3,0 (4,0) 6,2# (6,2#)	2,5 (3,4) 5,5# (5,5#)	2,1 (2,8) 4,9# (4,9#)				
1,5	nicht abgestützt 4-Pkt. abgestützt		1,6# (1,6#) 1,6# (1,6#)	7,0 (7,1#) 7,1# (7,1#)	5,4 (7,3) 10,3# (10,3#)	4,3 (5,8) 8,4# (8,4#)	3,5 (4,7) 7,2# (7,2#)	2,9 (3,9) 6,2# (6,2#)	2,4 (3,3) 5,5# (5,5#)	2,0 (2,8) 4,8# (4,8#)				
0	nicht abgestützt 4-Pkt. abgestützt		2,6# (2,6#) 2,6# (2,6#)	6,5# (6,5#) 6,5# (6,5#)	5,1 (7,0) 10,3# (10,3#)	4,0 (5,5) 8,5# (8,5#)	3,3 (4,5) 7,2# (7,2#)	2,8 (3,8) 6,2# (6,2#)	2,3 (3,2) 5,4# (5,4#)	2,0 (2,8) 4,5# (4,5#)				
-1,5	nicht abgestützt 4-Pkt. abgestützt			6,6 (7,1#) 7,1# (7,1#)	4,9 (6,8) 10,1# (10,1#)	3,9 (5,4) 8,3# (8,3#)	3,2 (4,4) 7,1# (7,1#)	2,7 (3,7) 6,0# (6,0#)	2,3 (3,2) 5,1# (5,1#)					
-3,0	nicht abgestützt 4-Pkt. abgestützt					3,9 (5,3) 7,9# (7,9#)	3,2 (4,4) 6,7# (6,7#)							
-4,5	nicht abgestützt 4-Pkt. abgestützt													

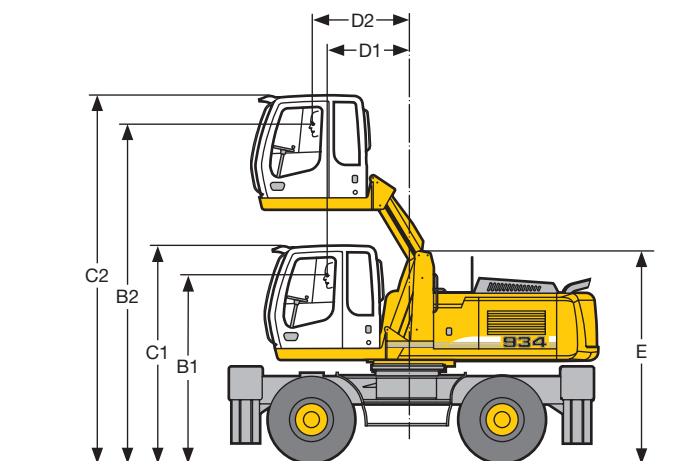
Industriestiel 7,50 m

Höhe (m)	Unterwagen	Ausladung (m)												
		3,0	4,5	6,0	7,5	9,0	10,5	12,0	13,5	15,0	16,5			
18,0	nicht abgestützt 4-Pkt. abgestützt			7,2# (7,2#) 7,2# (7,2#)										
16,5	nicht abgestützt 4-Pkt. abgestützt				7,0# (7,0#) 7,0# (7,0#)	5,8# (5,8#) 5,8# (5,8#)								
15,0	nicht abgestützt 4-Pkt. abgestützt				6,6# (6,6#) 6,6# (6,6#)	6,0# (6,0#) 6,0# (6,0#)	4,8 (5,7#) 5,7# (5,7#)							
13,5	nicht abgestützt 4-Pkt. abgestützt					5,8# (5,8#) 5,8# (5,8#)	5,0 (5,5#) 5,5# (5,5#)	3,8 (4,8) 5,2# (5,2#)						
12,0	nicht abgestützt 4-Pkt. abgestützt					5,8# (5,8#) 5,8# (5,8#)	5,0 (5,4#) 5,4# (5,4#)	3,9 (4,9) 5,1# (5,1#)	3,0 (3,9) 4,8# (4,8#)					
10,5	nicht abgestützt 4-Pkt. abgestützt				6,4# (6,4#) 6,4# (6,4#)	5,9# (5,9#) 5,9# (5,9#)	5,0 (5,4#) 5,4# (5,4#)	3,8 (4,9) 5,1# (5,1#)	3,0 (3,9) 4,8# (4,8#)					
9,0	nicht abgestützt 4-Pkt. abgestützt				6,7# (6,7#) 6,7# (6,7#)	6,0# (6,0#) 6,0# (6,0#)	4,8 (5,5#) 5,5# (5,5#)	3,8 (4,8) 5,1# (5,1#)	3,0 (3,9) 4,8# (4,8#)	2,3 (3,1) 4,5# (4,5#)				
7,5	nicht abgestützt 4-Pkt. abgestützt			8,2# (8,2#) 8,2# (8,2#)	7,1# (7,1#) 7,1# (7,1#)	6,0 (6,3#) 6,3# (6,3#)	4,6 (5,7#) 5,7# (5,7#)	3,6 (4,7) 5,3# (5,3#)	2,9 (3,8) 4,9# (4,9#)	2,3 (3,1) 4,5# (4,5#)				
6,0	nicht abgestützt 4-Pkt. abgestützt		8,9# (8,9#) 8,9# (8,9#)	9,2# (9,2#) 9,2# (9,2#)	7,6 (7,7#) 7,7# (7,7#)	5,7 (6,7#) 6,7# (6,7#)	4,4 (5,6) 6,0# (6,0#)	3,5 (4,5) 5,4# (5,4#)	2,8 (3,7) 5,0# (5,0#)	2,2 (3,0) 4,6# (4,6#)	1,8 (2,5) 3,7# (3,7#)			
4,5	nicht abgestützt 4-Pkt. abgestützt	21,0# (21,0#) 21,0# (21,0#)	13,7# (13,7#) 13,7# (13,7#)	9,6 (10,4#) 10,4# (10,4#)	6,9 (8,5#) 8,5# (8,5#)	5,2 (6,8) 7,2# (7,2#)	4,1 (5,3) 6,3# (6,3#)	3,3 (4,3) 5,6# (5,6#)	2,6 (3,5) 5,1# (5,1#)	2,1 (2,9) 4,6# (4,6#)	1,7 (2,4) 4,2# (4,2#)			
3,0	nicht abgestützt 4-Pkt. abgestützt		8,9# (8,9#) 8,9# (8,9#)	8,4 (11,3) 11,6# (11,6#)	6,2 (8,2) 9,1# (9,1#)	4,8 (6,3) 7,6# (7,6#)	3,8 (5,0) 6,6# (6,6#)	3,1 (4,1) 5,8# (5,8#)	2,5 (3,4) 5,2# (5,2#)	2,1 (2,8) 4,7# (4,7#)	1,7 (2,4) 4,2 (4,2#)			
1,5	nicht abgestützt 4-Pkt. abgestützt		3,7# (3,7#) 3,7# (3,7#)	7,4 (10,2) 12,4# (12,4#)	5,6 (7,6) 9,7# (9,7#)	4,4 (5,9) 8,0# (8,0#)	3,5 (4,7) 6,8# (6,8#)	2,9 (3,9) 5,9# (5,9#)	2,4 (3,3) 5,3# (5,3#)	2,0 (2,7) 4,7# (4,7#)	1,7 (2,3) 4,1# (4,1#)			
0	nicht abgestützt 4-Pkt. abgestützt	1,3# (1,3#) 1,3# (1,3#)	3,5# (3,5#) 3,5# (3,5#)	6,8 (8,5#) 8,5# (8,5#)	5,1 (7,1) 10,0# (10,0#)	4,1 (5,6) 8,2# (8,2#)	3,3 (4,5) 6,9# (6,9#)	2,7 (3,7) 6,0# (6,0#)	2,3 (3,1) 5,3# (5,3#)	1,9 (2,7) 4,6# (4,6#)	1,6 (2,3) 4,0# (4,0#)			
-1,5	nicht abgestützt 4-Pkt. abgestützt		4,0# (4,0#) 4,0# (4,0#)	6,4 (7,6#) 7,6# (7,6#)	4,8 (6,7) 10,1# (10,1#)	3,8 (5,3) 8,3# (8,3#)	3,1 (4,3) 7,0# (7,0#)	2,6 (3,6) 6,0# (6,0#)	2,2 (3,1) 5,2# (5,2#)	1,9 (2,6) 4,5# (4,5#)				
-3,0	nicht abgestützt 4-Pkt. abgestützt			6,3 (7,9#) 7,9# (7,9#)	4,7 (6,6) 9,8# (9,8#)	3,7 (5,2) 8,1# (8,1#)	3,0 (4,2) 6,8# (6,8#)	2,5 (3,5) 5,8# (5,8#)	2,1 (3,0) 5,0# (5,0#)					
-4,5	nicht abgestützt 4-Pkt. abgestützt					3,6 (5,1) 7,6# (7,6#)	3,0 (4,2) 6,5# (6,5#)							

Die Traglastwerte sind im Stieldrehpunkt der Lastaufnahmemittel in Tonnen (t) angegeben und auf festem, ebenem Untergrund bei geschlossener Pendelachse 360° schwenkbar. Die Klammerwerte gelten in Längsrichtung des Unterwagens und sind im nicht abgestützten Zustand über die Lenkachse (Fahrtrichtung), im abgestützten Zustand über die Starrachse ermittelt. Die Nutzlastwerte betragen gemäß ISO 10567 75 % der statischen Kipplast oder 87 % der hydraulischen Hubkraft (#). Gewichte angebaute Arbeitswerkzeuge (Greifer, Lasthaken, usw.) und Lastaufnahmemittel sind von den Tragfähigkeitswerten abzuziehen. Die Tragfähigkeit des Gerätes wird durch die Standsicherheit, das Hubvermögen der hydraulischen Einrichtungen oder die maximal zulässige Traglast des Lasthakens begrenzt.

Für den Hebezeugbetrieb müssen Hydraulikbagger nach der Europäischen Norm EN 474-5 mit Rohrbruchsicherungen an den Hubzylindern und mit einer Überlastwarneinrichtung ausgerüstet sein.

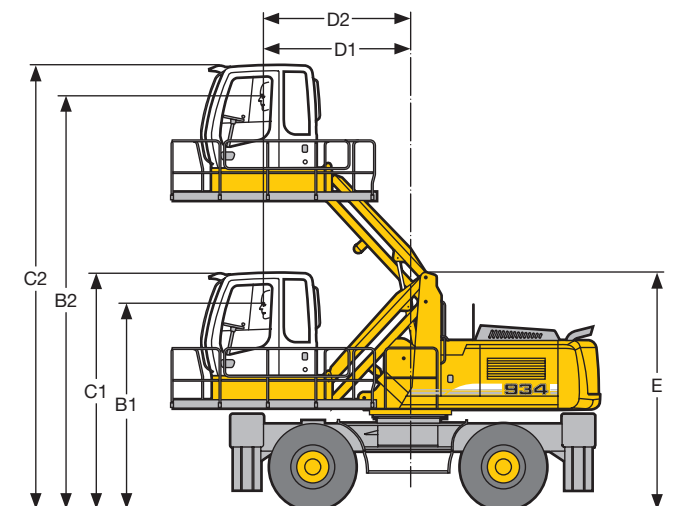
Fahrerkabinen-Varianten und Fahrerkabinenschutz



Fahrerkabine hydr. höhenverstellbar (Parallelogramm)

B1	3100 mm
B2	5600 mm
C1	3600 mm
C2	6100 mm
D1	1370 mm
D2	1615 mm
E	3515 mm

Mit der hydraulisch höhenverstellbaren Kabine kann der Fahrer seinen Sichtbereich innerhalb des Kabinenhubes frei wählen und jederzeit verstellen. Ist eine niedrigere Transporthöhe erforderlich, kann das Kabinengehäuse abgenommen werden. Die max. Höhe des Gerätes entspricht dann dem Maß E. Für die Frontscheibe ist ein Schutzgitter lieferbar.

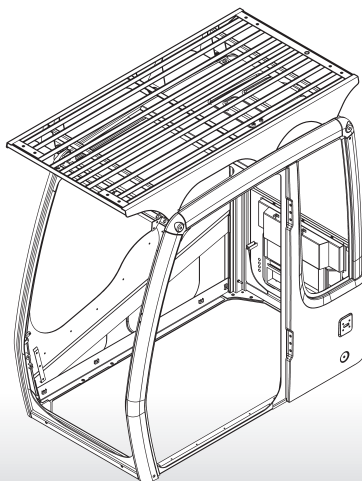


Fahrerkabine hydr. höhenverstellbar (Parallelogramm) + Zwischenstück 0,35 m

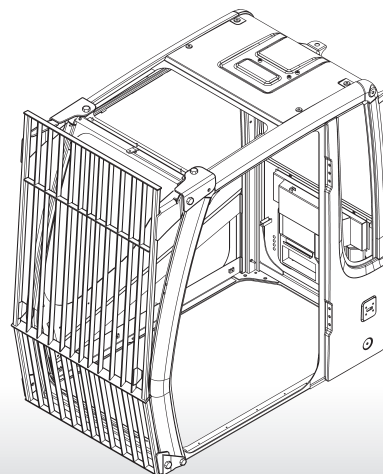
B1	3450 mm
B2	6870 mm
C1	3950 mm
C2	7370 mm
D1	2400 mm
D2	2395 mm
E	3935 mm

Mit der hydraulisch höhenverstellbaren Kabine kann der Fahrer seinen Sichtbereich innerhalb des Kabinenhubes frei wählen und jederzeit verstellen. Ist eine niedrigere Transporthöhe erforderlich, kann das Kabinengehäuse abgenommen werden. Die max. Höhe des Gerätes entspricht dann dem Maß E. Für die Frontscheibe ist ein Schutzgitter lieferbar.

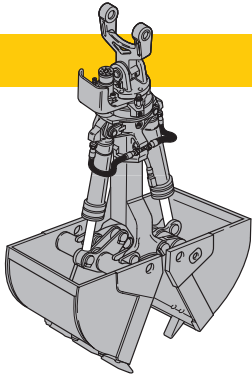
Schutzgitter oben



Schutzgitter vorn



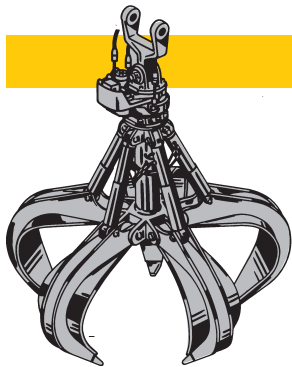
Arbeitswerkzeuge



Schüttgutgreifer Greifer Typ 20 B

Schüttgutschalen mit Schneidkanten (ohne Zähne)

Schalenbreite	mm	1000	1200	1600
Inhalt	m ³	1,30	1,50	2,00
Schüttgutgewicht bis	t/m ³	1,5	1,5	1,5
Gewicht	kg	1310	1370	1520



Mehrschalengreifer

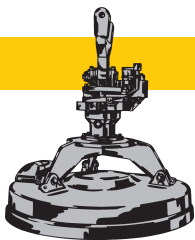
offene Schalen halbgeschl. Schalen geschl. Schalen

Greifer Typ	Inhalt	m ³	0,40	0,60	0,40	0,60	0,40	0,60
Greifer Typ 64 (4 Schalen)	Gewicht	kg	1050	1120	1260	1310	1260	1510
Greifer Typ 65 (5 Schalen)	Gewicht	kg	1170	1260	1340	1480	1430	1600
Greifer Typ 69 (4 Schalen)	Gewicht	kg	1180	1330	1450	1790	1780	1940
Greifer Typ 70 C (5 Schalen)	Gewicht	kg	1500	1520	1710	1860	1900	1990



Lasthaken mit Aufhängung

zulässige Anhängelast	t	12,5
Gesamthöhe	mm	1000
Gewicht	kg	130



Lasthebemagnet mit Aufhängung

Generator	kW	10	20
Magnetdurchmesser	mm	1350	1500
Gesamthöhe	mm	1470	1520
Gewicht	kg	1700	2340

Weitere Informationen sind der „Ausrüstungs-Information – Liebherr Hydraulikgreifer“ zu entnehmen. Für den Anbau eines Lasthebemagneten ist der Einbau eines Generators im Grundgerät erforderlich.

Ausstattung



Unterwagen

	S	O
2-Kreis-Bremse mit Druckspeicher	•	
Breitreifen		
Fahrmotorschutz		•
Greifer-Einhängebügel bei einseitiger Abstützung		
Kolbenstangenschutz		•
Kriechgang schaltbar von Kabine	•	
Neureifen	•	
Parkbremse wartungsfrei im Fahrwerksgetriebe	•	
Pratzenabstützung einzeln ansteuerbar		•
Reifenvarianten		•
Rohrbruchsicherung an Abstützzyklindern	•	
Servolenkung – proportional	•	
Sonderlackierung		•
Werkzeugkasten abschließbar, beidseitig	•	
Werkzeugkasten abschließbar, zusätzlich		
Zweigang-Lastschaltgetriebe	•	



Oberwagen

	S	O
Betankungspumpe elektrisch		•
Feststellbremse im Schwenkwerk wartungsfrei	•	
Handläufe, Antirutschbeläge	•	
Haupttrennschalter für Elektroanlage	•	
Motorabdeckklappe mit Gasfeder	•	
Pedalbetätigte Positionierschwenkbremse	•	
Rückfahrwarneinrichtung		•
Schalldämmung	•	
Sonderlackierung		•
Verriegelung Ober-/Unterwagen		
Wartungsfreie HD-Batterien	•	
Werkzeugausrüstung erweitert		•
Werkzeugraum abschließbar	•	
Werkzeugsatz	•	



Hydraulik

	S	O
Absperrventil zwischen Hydrauliktank und Pumpe	•	
Anbausatz Drehantrieb		•
Druckabschneidung	•	
Druckprüfanschlüsse für Hydraulik	•	
Druckspeicher für kontrolliertes Absenken der Ausrüstung bei abgeschaltetem Motor	•	
Filter mit integriertem Feinstfilterbereich (5 µm)	•	
Grenzlastregelung elektronisch	•	
Leistungsanpassung stufenlos (ECO)	•	
Minimalhubregelung	•	
Mode-Schaltung mit beliebiger Zwischenstellung	•	
Nebenstromfilter		•
Öle umweltfreundlich	•	
Zusatzsteuerkreise		•



Motor

	S	O
Ladeluftkühlung	•	
Pumpe-Leitung-Düse-Einspritzsystem	•	
Abgasturbolader	•	
Trockenluftfilter mit Vorabscheider, Haupt- und Sicherheitselement	•	
Luftfilter mit automatischer Staubaustragung	•	
Leerlaufautomatik	•	
Kaltstartanlage		•



Fahrerkabine

	S	O
Ablagefach	•	
Anzeigen für Motorbetriebszustand	•	
Betriebsstunden-Anzeige zusätzlich von außen einsehbar	•	
Dachfenster	•	
Dachluke allseitig aufstellbar		
Fahrersitz 6-fach verstellbar	•	
Fahrersitz luftgefedert mit Kopfstütze und Heizung		•
Fahrersitz unabhängig oder zusammen mit Konsolen verstellbar	•	
Feuerlöscher		•
Fußmatte herausnehmbar	•	
Innenbeleuchtung	•	
Kabinenerhöhung starr oder hydraulisch		•
Kabinenheizung mit Defrosteranlage	•	
Kleiderhaken	•	
Klimaanlage	•	
Kühlbox elektrisch		•
Lenksäule verstellbar	•	
Panzerglasfrontscheibe (nicht ausstellbar)		•
Radioanlage		•
Radioeinbauvorbereitung		•
Regenschutz über Frontscheibe	•	
Rundumkennleuchte		•
Scheiben rundum getönt	•	
Schiebefenster in Tür	•	
Signal optisch bei ausgefahrener Pratzenabstützung		•
Sonnenblende		•
Sonnenrollo	•	
Standheizung		•
Wegfahrsperrung elektronisch		•
Wisch-Waschanlage	•	
Zigarettenanzünder und Aschenbecher	•	
Zusatzscheinwerfer		•



Ausrüstung

	S	O
Arbeitsscheinwerfer	•	
Hydraulikleitungen für Greiferbetrieb im Stiel	•	
Industriestiele mit Schnellwechseleinrichtung		•
Lagerstellen abgedichtet	•	
Lasthaken mit Sicherheitslasche		•
Liebherr-Greiferprogramm		•
Liebherr-Zentralschmieranlage semiautomatisch	•	
Liebherr-Zentralschmieranlage vollautomatisch		•
Likufix		•
Rohrbruchsicherungen Hubzylinder mit Regeneration	•	
Rohrbruchsicherungen Stielzylinder mit Regeneration	•	
Schlauchschnellkupplungen an Greiferleitung	•	
Schnellwechseladapter mechanisch oder hydraulisch		•
Sonderlackierung	•	
Spezial- und Sondergrabgefäße	•	
Überlastwarneinrichtung	•	
Umschaltventil Löffel-/Greiferhydraulik	•	
Verbindungsflaschenarretierung bei Greiferbetrieb	•	
Zylinder-Endlagendämpfung	•	

S = Standard, O = Option

Ausrüstungs- und Anbauteile fremder Fabrikate dürfen ohne Abstimmung mit Liebherr nicht ein- oder angebaut werden.

