

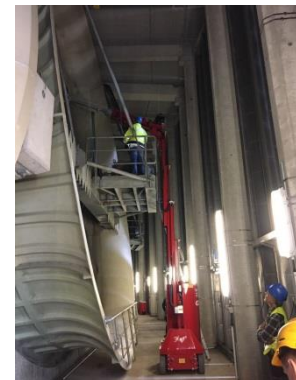
## **IMK 35500**

### Selbstfahrender Montagekran mit Teleskop-Arm

Der IMK 35500 ist eine elektrisch betriebener, kompakter, selbstfahrender Montagekran mit beweglichem Teleskop-Arm (Hakenhöhe bis zu 10,50 m), welche speziell für Montage- und Demontearbeiten in beengten, platzsensiblen Bereichen entwickelt wurde.



Die Maschine verfügt über eine Tragkraft von bis zu 500kg sowie eine maximale Reichweite von 5,10m (Knickpunkthöhe von 7,00m). Dabei ist sie in jeder Arbeitsstellung uneingeschränkt verfahrbar und dank einer Spurbreite (ohne jeglichen Drehwagenüberhang) von lediglich 0,98m dazu in der Lage, in sehr enge Bereiche einzufahren. Die Bedienung des Gerätes erfolgt mittels einer HBC Funkfernsteuerung mit kameratauglichem Display. Ebenso wie die Maschinen der HELIX Baureihe wird der IMK 35500 in Deutschland unter dem Einsatz von Komponenten höchster Güte gefertigt wodurch das prämierte Qualitätsniveau gewährleistet werden kann.



## Serienmerkmale

Maximale Mobilität auf engstem Raum:

- Extrem kompakte Bauweise
- Lenkeinschlag von 85°
- Schwenken des Oberwagens Innerhalb der Spurbreite (0,98 m)
- Uneingeschränkte Verfahrbarkeit
- Schleichgangschaltung

Funkfernsteuerung HBC

Wartungsfreie, selbstschmierende Lager

Autom. Batteriefüllsystem (Aquamatik)

Nichtmarkierende Bereifung

ESD-Bereifung (Anti-Statik)

Ausschließlich deutsche und europäische Komponenten höchster Qualität verbaut

## Technische Daten



Max Hakenhöhe  
ca. 10,50 m



Transporthöhe  
2,37 m



Drehbereich  
355 °



Steuerung  
Elektro-Hydraul.



Max Reichweite  
ca. 5,10 m



Transportbreite  
0,98 m



Max Neigung  
1,5 °



Antrieb  
24 V – 345 Ah



Tragkraft  
max. 500 kg

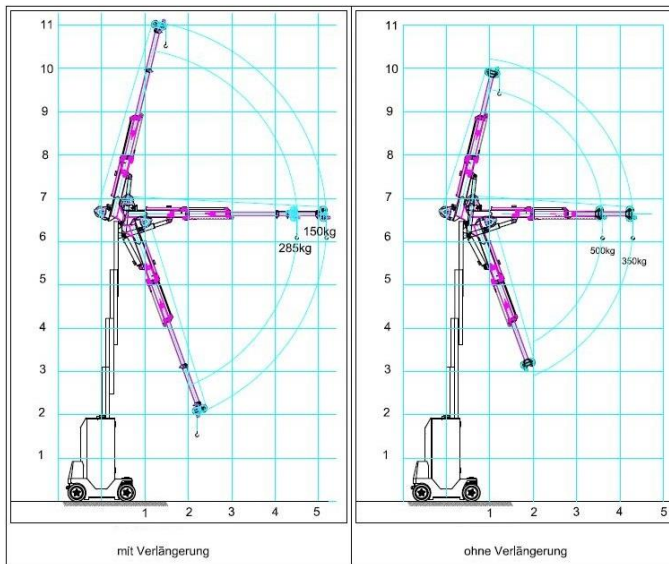


Transportlänge  
2,98 m



Gesamtgewicht  
ca. 4.700 kg

Technische Änderungen vorbehalten!



## Kundenreferenzen



**BORBET**  
LEICHTMETALLRADER

**BOSCH**



thyssenkrupp

VATTENFALL



**PARTNER**  
Verwaltungsbüro

**BACHMANN.CH**